



ประกาศ อบต.แม่ปะ

เรื่อง การรายงานผลการดำเนินงานในรอบปีงบประมาณ พ.ศ.๒๕๖๑

ด้วยรัฐธรรมนูญ มาตรา ๒๕๓ กำหนดให้ อบท.สภาท้องถิ่น และผู้บริหารท้องถิ่น เปิดเผย ข้อมูลและรายงานผลการดำเนินงานให้ประชาชนทราบ รวมตลอดทั้ง มีกลไกให้ประชาชนในท้องถิ่นมีส่วนร่วม ด้วย ประกอบกับระเบียบกระทรวงมหาดไทย

ด้วยระเบียบกระทรวงมหาดไทยว่าด้วยการจัดทำแผนพัฒนาขององค์กรปกครองส่วนท้องถิ่น พ.ศ. ๒๕๔๘ แก้ไขเพิ่มเติม ถึง (ฉบับที่ ๓) พ.ศ. ๒๕๖๑ ข้อ ๑๓ ได้กำหนดให้ ผู้บริหารท้องถิ่นเสนอรายงานผลการติดตามและประเมินผลแผนพัฒนาท้องถิ่นต่อสภาท้องถิ่น พร้อมทั้งประกาศผลการติดตามและประเมินผล แผนพัฒนาท้องถิ่น ให้ประชาชนในท้องถิ่นทราบในที่เปิดเผยภายในสิบห้าวันนับแต่วันที่ผู้บริหารท้องถิ่นเสนอผลการติดตามและประเมินผลดังกล่าว และต้องปิดประกาศไม่น้อยกว่าสามสิบวัน โดยอย่างน้อยปีละหนึ่งครั้ง ภายในเดือน ธันวาคม ของทุกปี

ดังนั้นเพื่อการปฏิบัติให้เป็นไปตามเจตนารมณ์ของระเบียบกระทรวงมหาดไทยว่าด้วยการ จัดทำแผนพัฒนาขององค์กรปกครองส่วนท้องถิ่น พ.ศ. ๒๕๔๘ และ แก้ไขเพิ่มเติม ถึง (ฉบับที่ ๓) พ.ศ. ๒๕๖๑ องค์การบริหารส่วนตำบลแม่ปะ จึงขอรายงานผลการดำเนินงานการจัดทำงบประมาณ การใช้จ่าย และผลการ ดำเนินงาน รวมทั้งการติดตามและประเมินผลแผนพัฒนาท้องถิ่น ในรอบปีงบประมาณ พ.ศ. ๒๕๖๑ ดังนี้ **การวางแผนงบประมาณ**

องค์การบริหารส่วนตำบลแม่ปะ ได้จัดทำแผนพัฒนาท้องถิ่นสี่ปี (พ.ศ. ๒๕๖๑-๒๕๖๔) ตาม กระบวนการที่บัญญัติไว้ในระเบียบกระทรวงมหาดไทยว่าด้วยการจัดทำแผนพัฒนาองค์กรปกครองส่วนท้องถิ่น พ.ศ. ๒๕๔๘ และระเบียบกระทรวงมหาดไทยว่าด้วยการจัดทำแผนพัฒนาขององค์กรปกครองส่วนท้องถิ่น (ฉบับที่ ๒) พ.ศ.๒๕๕๙ โดยผ่านการมีส่วนร่วมของประชาชน เช่น การจัดเวทีประชาคม การประชุมกรรมการ ชุมชน เพื่อรับฟังปัญหาและความต้องการที่แท้จริงของประชาชนในพื้นที่ ก่อนนำมาจัดทำโครงการเพื่อพัฒนา พื้นที่ ที่บรรลุไว้ในแผนพัฒนาท้องถิ่นสี่ปี ต่อไป

องค์การบริหารส่วนตำบลแม่ปะ ได้ประกาศใช้แผนพัฒนาท้องถิ่นสี่ปี (พ.ศ. ๒๕๖๑-๒๕๖๔) เมื่อวันที่ ๘ พฤศจิกายน ๒๕๕๙ โดยได้กำหนดโครงการที่จะดำเนินการตามแผนพัฒนาท้องถิ่นสี่ปี (พ.ศ. ๒๕๖๑- ๒๕๖๔)

| ยุทธศาสตร์ | 2561 | | 2562 | | 2563 | | 2564 | |
|--|------------|----------------------|------------|----------------------|------------|----------------------|------------|----------------------|
| | จำนวน | งบประมาณ | จำนวน | งบประมาณ | จำนวน | งบประมาณ | จำนวน | งบประมาณ |
| การพัฒนาด้าน โครงสร้างพื้นฐาน | 49 | 16,470,000.00 | 40 | 16,260,000.00 | 41 | 16,260,000.00 | 41 | 65,250,000.00 |
| ด้านการอนุรักษ์ทรัพยากรธรรมชาติและ สิ่งแวดล้อม | 5 | 220,000.00 | 5 | 220,000.00 | 5 | 220,000.00 | 5 | 220,000.00 |
| ด้านการพัฒนาสังคม/ชุมชน | 44 | 17,071,000.00 | 43 | 16,871,000.00 | 43 | 16,871,000.00 | 44 | 17,051,000.00 |
| ด้านการพัฒนาเศรษฐกิจ | 8 | 1,192,000.00 | 8 | 1,292,000.00 | 8 | 1,292,000.00 | 8 | 1,292,000.00 |
| ด้านการบริหารและพัฒนาองค์กร | 16 | 7,898,000.00 | 15 | 5,350,000.00 | 15 | 5,350,000.00 | 15 | 5,350,000.00 |
| รวม | 122 | 33,670,000.00 | 110 | 35,010,000.00 | 111 | 33,610,000.00 | 112 | 33,560,000.00 |

ผู้บริหารอบต.แม่ปะ ได้ประกาศใช้ข้อบัญญัติงบประมาณ เมื่อวันที่ ๑๙ กันยายน ๒๕๖๐ โดยมีโครงการที่บรรจุ อยู่ในข้อบัญญัติงบประมาณ จำนวน ๙๙ โครงการ งบประมาณ ๒๖,๐๖๙,๔๔๓ บาท สามารถจำแนกตาม ยุทธศาสตร์ ได้ดังนี้

| ยุทธศาสตร์ | โครงการ | งบประมาณ ตามข้อบัญญัติ |
|---|-----------|------------------------|
| การพัฒนาด้านโครงสร้างพื้นฐาน | ๒๖ | ๔,๔๐๐,๒๘๘.๐๐ |
| ด้านการอนุรักษ์ทรัพยากรธรรมชาติและสิ่งแวดล้อม | ๕ | ๑๔๐,๐๐๐.๐๐ |
| ด้านการพัฒนาสังคม/ชุมชน | ๔๔ | ๑๓,๘๒๑,๑๕๕.๐๐ |
| ด้านการพัฒนาเศรษฐกิจ | ๘ | ๓๗๐,๐๐๐.๐๐ |
| ด้านการบริหารและพัฒนาองค์กร | ๑๖ | ๗,๓๓๘,๐๐๐.๐๐ |
| รวม | ๙๙ | ๒๖,๐๖๙,๔๔๓.๐๐ |

การใช้จ่ายงบประมาณ

องค์การบริหารส่วนตำบลแม่ปะ มีการใช้จ่ายงบประมาณในการดำเนินโครงการตามข้อบัญญัติ งบประมาณ โดยได้มีการก่อหนี้ผูกพัน/ ลงนามในสัญญา รวม ๙๔ โครงการ จำนวนเงิน ๒๖,๐๖๙,๔๔๓ บาท มีการเบิกจ่ายงบประมาณ จำนวน ๘๗ โครงการ จำนวนเงิน ๑๖,๕๓๔,๕๗๖.๐๘ ล้านบาท สามารถจำแนกตาม ยุทธศาสตร์ ได้ดังนี้

| ยุทธศาสตร์ | โครงการ | เบิกจ่าย/งบประมาณ ตามข้อบัญญัติ |
|---|-----------|---------------------------------|
| การพัฒนาด้านโครงสร้างพื้นฐาน | ๒๑ | ๒,๒๖๓,๔๗๓.๐๐ |
| ด้านการอนุรักษ์ทรัพยากรธรรมชาติและสิ่งแวดล้อม | ๕ | ๙๓,๙๑๐.๐๐ |
| ด้านการพัฒนาสังคม/ชุมชน | ๔๓ | ๑๒,๑๗๔,๗๐๔.๔๒ |
| ด้านการพัฒนาเศรษฐกิจ | ๘ | ๑๕๓,๖๘๔.๐๐ |
| ด้านการบริหารและพัฒนาองค์กร | ๑๐ | ๑,๘๔๘,๘๐๔.๖๖ |
| รวม | ๘๗ | ๑๖,๕๓๔,๕๗๖.๐๘ |

นำโครงการพัฒนาในแผนพัฒนาสี่ปี(พ.ศ.๒๕๖๑-๒๕๖๔)มาดำเนินการตามแผนฯโดยใช้เงินงบประมาณ รายจ่ายประจำปี หรือเงินนอกงบประมาณ (เฉพาะโครงการที่กำหนดไว้ในแผนพัฒนาปี ๒๕๖๑)

จำนวน ๘๗ โครงการ $\frac{๘๗}{๑๐๐} =$ คิดเป็น ร้อยละ ๗๑

จำนวนโครงการตามแผนพัฒนา ๑๒๒

รายงานโครงการที่เบิกจ่าย ปี 2561

อบต.แม่ปะ

| อบต.แม่ปะ เณิน จ.ลำปาง | | | | | |
|--|-------|---|-----------------------------------|-------------------------|-------------------|
| ชื่อโครงการ | ลำดับ | โครงการ/ชื่อคู่สัญญา | ระยะเวลา การดำเนินการ (วัน) | วงเงินตามสัญญา (บาท) | เบิกจ่าย (บาท) |
| การพัฒนาด้านโครงสร้างพื้นฐาน | | | | | |
| การปรับปรุงซ่อมแซม หรือ ซ่อม สร้างถนนสายหลัก สายรองใน หมู่บ้าน เขตพื้นที่ตำบลแม่ปะ | ๑ | ๑๑๗/๒๕๖๑ ซ่อมแซมถนน ลูกรังเพื่อการเกษตร ม.๑-ม. ๑๐ ต.แม่ปะ ร้านสุธรรม รับเหมาก่อสร้าง | ๗ | ๑๖๑,๐๐๐.๐๐ | ๑๖๑,๐๐๐.๐๐ |
| | ๒ | ๒๒/๒๕๖๑ โครงการ ปรับปรุงถนน คสล. โดยเสริม ผิวแอสฟัลท์ติกคอนกรีต ม.๕ หจก.ต้นอ้าย วิศวกรรม | ๔๕ | ๓๕๙,๐๐๐.๐๐ | ๓๕๙,๐๐๐.๐๐ |
| | ๓ | ๓๓/๒๕๖๑ โครงการ ปรับปรุงถนน คสล. โดยเสริม ผิวแอสฟัลท์ติกคอนกรีต ม.๗ หจก.ต้นอ้าย วิศวกรรม | ๔๕ | ๒๑๐,๐๐๐.๐๐ | ๒๑๐,๐๐๐.๐๐ |
| | ๔ | ๔๑๐๕/๒๕๖๑ จ้างเหมา ซ่อมแซมถนน คสล. ม.๘ ร้าน ธรรมรัตน์ก่อสร้าง | ๑๕ | ๑๔,๐๐๐.๐๐ | ๑๔,๐๐๐.๐๐ |
| | ๕ | ๕๑๑๑/๒๕๖๑ จ้างเหมา ซ่อมแซมถนน คสล. พร้อม วางท่อ ม.๖ ร้านธรรมรัตน์ ก่อสร้าง | ๑๕ | ๑๘,๕๐๐.๐๐ | ๑๘,๕๐๐.๐๐ |
| | ๖ | ๖๑๓๔/๒๕๖๑ จ้างเหมา ซ่อมแซมถนนลูกรังพร้อมปรับ เกลี่ยฯ ม.๙ ร้านสุธรรม รับเหมาก่อสร้าง | ๑๕ | ๑๑,๕๐๐.๐๐ | ๑๑,๕๐๐.๐๐ |
| | ๗ | ๗๑๓๖/๒๕๖๑ จ้างเหมา ซ่อมแซมถนนลูกรัง ม.๔ ร้าน สุธรรมรับเหมาก่อสร้าง | ๑๕ | ๑๒,๙๐๐.๐๐ | ๑๒,๙๐๐.๐๐ |
| การก่อสร้างถนนคอนกรีตเสริม เหล็ก หมู่ที่ ๔ | ๘ | ๑๑/๒๕๖๑ ก่อสร้างถนน คสล. ม.๔ ต.แม่ปะ อ.เณิน ร้านสุธรรมรับเหมาก่อสร้าง | ๖๐ | ๓๙๙,๐๐๐.๐๐ | ๓๙๙,๐๐๐.๐๐ |
| การก่อสร้างถนนคอนกรีตเสริม เหล็ก หมู่ที่ ๘ | ๙ | ๑๔/๒๕๖๑ โครงการก่อสร้าง ถนน คสล. ม.๘ ต.แม่ปะ ร้าน สุธรรมรับเหมาก่อสร้าง | ๔๕ | ๑๘๘,๕๐๐.๐๐ | ๑๘๘,๕๐๐.๐๐ |

| | | | | | |
|---|----|--|----|------------|------------|
| การก่อสร้างคาดลำเหมือง หรือราง รินหมู่ที่๙ | ๑๐ | ๑๖/๒๕๖๐ ก่อสร้างรางริน คสล. ม.๙ ต.แม่ปะ อ.เถิน ร้านสมบูรณ์ทรัพย์ก่อสร้าง | ๖๐ | ๒๘๐,๐๐๐.๐๐ | ๒๘๐,๐๐๐.๐๐ |
| การปรับปรุง บำรุงรักษา ซ่อมแซม ระบบประปา ในเขต ตำบลแม่ปะ | ๑๑ | ๑๔๑/๒๕๖๑ จัดซื้อวัสดุ ไฟฟ้าและวิทยุซ่อมแซมระบบ ประปา อบต.แม่ปะ หจก.ดอน ไชยการไฟฟ้า | ๕ | ๓๓,๐๗๐.๐๐ | ๓๓,๐๗๐.๐๐ |
| | ๑๒ | ๒ ๑๔๗/๒๕๖๑ จ้างเหมาถาง ป่าชุกตอเพื่อเดินสายไฟ ซ่อมแซมระบบประปา ร้าน สมบูรณ์ทรัพย์ก่อสร้าง | ๕ | ๗,๒๐๐.๐๐ | ๗,๒๐๐.๐๐ |
| การปรับปรุงซ่อมแซมและปรับปรุง ซ่อมสร้าง เหมือง ฝาย และพัฒนา แหล่งกักเก็บน้ำต่าง ๆ | ๑๓ | ๑ ๑๒๒/๒๕๖๑ จ้างเหมา ซ่อมแซมลำห้วยแม่ปะ โดยชุด เปลี่ยนทางน้ำไหล ร้านสุธรรม รับเหมาก่อสร้าง | ๑๕ | ๒๐๙,๐๐๐.๐๐ | ๒๐๙,๐๐๐.๐๐ |
| | ๑๔ | ๒ ๑๒๐/๒๕๖๑ จ้างเหมา ซ่อมแซมดินถมห้วยข้างฝายมะ มุ่นฯ ร้านสุธรรมรับเหมา ก่อสร้าง | ๑๕ | ๔๑,๕๘๐.๐๐ | ๔๑,๕๘๐.๐๐ |
| | ๑๕ | ๓ ๑๓๒/๒๕๖๑ จ้างเหมา ซ่อมแซมตลิ่งลำห้วยแม่ปะ ม. ๙ ร้านสุธรรมรับเหมาก่อสร้าง | ๑๕ | ๔๑,๙๐๐.๐๐ | ๔๑,๙๐๐.๐๐ |
| | ๑๖ | ๔ ๑๓๓/๒๕๖๑ จ้างเหมา ซ่อมแซมดินถมคอสะพาน คสล. ม.๙ ร้านสุธรรมรับเหมา ก่อสร้าง | ๑๕ | ๓,๖๐๐.๐๐ | ๓,๖๐๐.๐๐ |
| | ๑๗ | ๕ ๑๓๕/๒๕๖๑ จ้างเหมา ซ่อมแซมตลิ่งลำห้วยแม่ปะฯ ร้านสุธรรมรับเหมาก่อสร้าง | ๑๕ | ๖๐,๐๐๐.๐๐ | ๖๐,๐๐๐.๐๐ |
| การปรับปรุงและซ่อมแซมไฟฟ้า สาธารณะในหมู่บ้าน เขตองค์การ บริหารส่วนตำบลแม่ปะ | ๑๘ | ๑ ๒๑/๒๕๖๑ จัดซื้อวัสดุ ไฟฟ้าและวิทยุ ร้านดอนไชย การไฟฟ้า | ๕ | ๒๐,๖๑๑.๐๐ | ๒๐,๖๑๑.๐๐ |
| | | ๒ ๖๐/๒๕๖๑ จัดซื้อวัสดุ ไฟฟ้าและวิทยุ ร้านดอนไชย การไฟฟ้า | ๕ | ๑๔,๔๑๒.๐๐ | ๑๔,๔๑๒.๐๐ |
| การจ้างเหมาเก็บขยะ | ๑๙ | ๑ ๒-๓/๒๕๖๑ จ้างเหมาเก็บ ขยะ นายเที่ยง เทือกชัยคำ นายเรือง มานอย | ๓๐ | ๑๒,๐๐๐.๐๐ | ๑๒,๐๐๐.๐๐ |

| | | | | | |
|---|----|---|----|-----------|-----------|
| | | ๒ ๑๑-๑๒/๒๕๖๑ จ้างเหมา เก็บขยะ นายเที่ยง เทือกชัย คำ นายเรือง มานอย | ๓๐ | ๑๒,๐๐๐.๐๐ | ๑๒,๐๐๐.๐๐ |
| | | ๓ ๒๔-๒๕/๒๕๖๑ จ้างเหมา เก็บขยะ นายเที่ยง เทือกชัย คำ นายเรือง มานอย | ๒๙ | ๑๒,๐๐๐.๐๐ | ๑๒,๐๐๐.๐๐ |
| | | ๔ ๓๒-๓๓/๒๕๖๑ จ้างเหมา เก็บขยะ นายเที่ยง เทือกชัย คำ นายเรือง มานอย | ๓๑ | ๑๒,๐๐๐.๐๐ | ๑๒,๐๐๐.๐๐ |
| | | ๕ ๔๒-๔๓/๒๕๖๑ จ้างเหมา เก็บขยะ นายเที่ยง เทือกชัย คำ นายเรือง มานอย | ๒๘ | ๑๒,๐๐๐.๐๐ | ๑๒,๐๐๐.๐๐ |
| | | ๖ ๖๓-๖๔/๒๕๖๑ จ้างเหมา เก็บขยะ นายเที่ยง เทือกชัย คำ นายเรือง มานอย | ๓๐ | ๑๒,๐๐๐.๐๐ | ๑๒,๐๐๐.๐๐ |
| | | ๗ ๗๐-๗๑/๒๕๖๑ จ้างเหมา เก็บขยะ นายเที่ยง เทือกชัย คำ นายเรือง มานอย | ๓๐ | ๑๒,๐๐๐.๐๐ | ๑๒,๐๐๐.๐๐ |
| | | ๘ ๗๘-๗๙/๒๕๖๑ จ้างเหมา เก็บขยะ นายเที่ยง เทือกชัย คำ นายเรือง มานอย | ๓๑ | ๑๒,๐๐๐.๐๐ | ๑๒,๐๐๐.๐๐ |
| | | ๙ ๑๐๑-๑๐๒/๒๕๖๑ จ้าง เหมาเก็บขยะ นายเที่ยง เทือก ชัยคำ นายเรือง มานอย | ๒๙ | ๑๒,๐๐๐.๐๐ | ๑๒,๐๐๐.๐๐ |
| | | ๑๐ ๑๑๕-๑๑๖/๒๕๖๑ จ้าง เหมาเก็บขยะ นายเที่ยง เทือก ชัยคำ นายเรือง มานอย | ๓๐ | ๑๒,๐๐๐.๐๐ | ๑๒,๐๐๐.๐๐ |
| | | ๑๑ ๑๒๙-๑๓๐/๒๕๖๑ จ้าง เหมาเก็บขยะ นายเที่ยง เทือก ชัยคำ นายเรือง มานอย | ๓๑ | ๑๒,๐๐๐.๐๐ | ๑๒,๐๐๐.๐๐ |
| | | ๑๒ ๑๕๑-๑๕๒/๒๕๖๑ จ้าง เหมาเก็บขยะ นายเที่ยง เทือก ชัยคำ นายเรือง มานอย | ๒๖ | ๑๒,๐๐๐.๐๐ | ๑๒,๐๐๐.๐๐ |
| การขุดฝังกลบขยะ | ๒๐ | ๑ ๑๖๙/๒๕๖๑ จ้างเหมาขุด บ่อขยะ ม.๔ ร้านสมบุรณ์ ทรัพย์ก่อสร้าง | ๕ | ๑๐,๐๐๐.๐๐ | ๑๐,๐๐๐.๐๐ |
| การปรับปรุงต่อเติมหลังคาศูนย์ พัฒนาเด็กเล็กบ้านปางกุ่ม | ๒๑ | ๑ ๙๙/๒๕๖๑ จ้างเหมา ปรับปรุงต่อเติมหลังคาศูนย์ พัฒนาเด็กเล็กบ้านปางกุ่ม ม. ๔ ต.แม่ปะ ร้านคำไฮเซอร์วิส | ๑๕ | ๒๓,๗๐๐.๐๐ | ๒๓,๗๐๐.๐๐ |

| ด้านการอนุรักษ์ทรัพยากรธรรมชาติและสิ่งแวดล้อม | | | | | |
|---|----|---|---|----------|----------|
| การส่งเสริม ปรับปรุง แก้ไข อนุรักษ์ พื้นฟูสิ่งแวดล้อมและ ทรัพยากรธรรมชาติ | ๒๒ | ๑๘/๒๕๖๑ จัดทำป้ายพวง ธรรม คำไทย ถวายองค์ราชินี | ๕ | ๔๕๐.๐๐ | ๔๕๐.๐๐ |
| | | ๒๑๗/๒๕๖๑ จัดซื้อน้ำดื่ม แบบถ้วย น้ำแข็ง กิจกรรม สร้างฝายแม้ว โรงน้ำแข็งใหม่ | ๕ | ๗๖๐.๐๐ | ๗๖๐.๐๐ |
| | ๒๓ | ๓๕๔/๒๕๖๑ จัดทำป้าย กิจกรรมสร้างฝายแม้ว ร้านไม้ ช่างศิลป์ | ๕ | ๓๖๐.๐๐ | ๓๖๐.๐๐ |
| | | ๔๕๕/๒๕๖๑ จ้างเหมา ทำอาหารฯ โครงการอนุรักษ์ ฟื้นฟูทรัพยากรธรรมชาติฯ นางวิชชดา กิตติศรีวรรณ | ๕ | ๖,๐๐๐.๐๐ | ๖,๐๐๐.๐๐ |
| | | ๕๔๒/๒๕๖๑ จัดซื้อต้นไม้ โครงการอนุรักษ์ฟื้นฟู ร้าน ไม้ นานาร้อยพรรณพฤกษา | ๕ | ๗,๓๐๐.๐๐ | ๗,๓๐๐.๐๐ |
| | | ๖๕๑/๒๕๖๑ จัดซื้อน้ำดื่ม กิจกรรมปลูกต้นไม้ โรงน้ำแข็ง ใหม่ | ๕ | ๖๖๐.๐๐ | ๖๖๐.๐๐ |
| | | ๗๑๐๘/๒๕๖๑ จ้างเหมาทำ เครื่องประกอบพิธีและ ภัตตาหารเพลกิจกรรมปลูก ต้นไม้ฯ นางสุรินทร์ สืบสมุท | ๕ | ๓,๕๐๐.๐๐ | ๓,๕๐๐.๐๐ |
| | ๒๔ | ๘๑๐๐/๒๕๖๑ จัดทำป้าย โครงการอนุรักษ์ฟื้นฟู ทรัพยากรฯ ร้านไม้ช่างศิลป์ | ๕ | ๓๖๐.๐๐ | ๓๖๐.๐๐ |
| | ๒๕ | ๙๑๐๗/๒๕๖๑ จัดทำป้าย กิจกรรมปลูกต้นไม้และบวช ป่า ร้านไม้ช่างศิลป์ | ๕ | ๑,๐๘๐.๐๐ | ๑,๐๘๐.๐๐ |
| | ๒๖ | ๑๐๑๒๖/๒๕๖๑ จัดทำป้าย ไว้นิตตามโครงการจิตอาสา "เราทำความดีด้วยหัวใจ" ร้าน ไม้ช่างศิลป์ | ๕ | ๓๖๐.๐๐ | ๓๖๐.๐๐ |
| | | ๑๑๑๗๗/๒๕๖๑ จัดซื้อน้ำดื่ม กิจกรรมปลูกต้นไม้และบวช ป่า | ๕ | ๔๘๐.๐๐ | ๔๘๐.๐๐ |

| | | | | | |
|--|----|--|---|-----------|-----------|
| | ๒๗ | ๑๒ ๑๔๑/๒๕๖๑ จัดทำป้าย โครงการจิตอาสา "เราทำ ความดี ด้วยหัวใจ" ร้านไม้ ช่างศิลป์ | ๕ | ๓๖๐.๐๐ | ๓๖๐.๐๐ |
| ๑๒. โครงการแก้ไขปัญหามอก ควันและไฟฟ้า | | ๑ ค่าเบี้ยเลี้ยงชุดเผชิญเหตุ เฝ้าระวังป้องกันไฟฟ้าและ หมอกควันพื้นที่ อบต.แม่ปะ | ๑ | ๓๐,๐๐๐.๐๐ | ๓๐,๐๐๐.๐๐ |
| | ๒๘ | ๒ ๕๒/๒๕๖๑ จัดทำป้าย กิจกรรมสร้างแนวกันไฟ ร้าน ไม้ช่างศิลป์ | ๕ | ๓๖๐.๐๐ | ๓๖๐.๐๐ |
| | ๒๙ | ๓ ๕๑/๒๕๖๑ จัดทำป้ายไ นล ชุดเผชิญเหตุ เฝ้าระวัง ป้องกันไฟฟ้าและหมอกควัน ร้านไม้ช่างศิลป์ | ๕ | ๓๖๐.๐๐ | ๓๖๐.๐๐ |
| | | ๔ ๕๓/๒๕๖๑ จ้างเหมา ทำอาหารฯ โครงการรณรงค์ ป้องกันและแก้ไขปัญหไฟป่า ฯ นางวิชชุดา กิตติศรีวรพันธ์ | ๕ | ๖,๐๐๐.๐๐ | ๖,๐๐๐.๐๐ |
| | | ๕ ๑๖/๒๕๖๑ จัดซื้อน้ำดื่ม โครงการรณรงค์ป้องกันและ แก้ไขปัญหไฟป่าฯ โรงน้ำแข็ง ใหม่ | ๕ | ๗๖๐.๐๐ | ๗๖๐.๐๐ |
| | ๓๐ | ๖ ๕๘/๒๕๖๑ จัดทำป้าย โครงการรณรงค์ป้องกันการ เผาทำลายป่า ร้านไม้ช่างศิลป์ | ๕ | ๓,๖๐๐.๐๐ | ๓,๖๐๐.๐๐ |
| | | ๗ ๑๘/๒๕๖๑ จัดซื้อไม้กวาด โครงการรณรงค์ป้องกันและ แก้ปัญหไฟป่าฯ ร้านแม่บุญ ผืนสังฆภัณฑ์ | ๕ | ๘๐๐.๐๐ | ๘๐๐.๐๐ |
| | ๓๑ | ๘ ๕๙/๒๕๖๑ จัดทำป้าย โครงการรณรงค์แก้ไขปัญห ไฟป่าและหมอกควัน ร้านไม้ ช่างศิลป์ | ๓ | ๓๖๐.๐๐ | ๓๖๐.๐๐ |
| | | ๙ ค่าเบี้ยเลี้ยงชุดเผชิญเหตุ เฝ้าระวังป้องกันไฟฟ้าและ หมอกควันพื้นที่ อบต.แม่ปะ | ๑ | ๓๐,๐๐๐.๐๐ | ๓๐,๐๐๐.๐๐ |

| ด้านการพัฒนาสังคม/ชุมชน | | | | | |
|---|----|---|---|-----------|-----------|
| การป้องกันและการแก้ไขปัญหา เสพติด | ๓๒ | ๑ ๘๙/๒๕๖๑ จัดทำป้าย โครงการป้องกันและแก้ไข ปัญหา ร้านไม้ข้างศิลป์ | ๕ | ๑,๔๔๐.๐๐ | ๑,๔๔๐.๐๐ |
| การส่งเสริมและสนับสนุนการมี ส่วนร่วมของประชาชน | | ๑ ๕/๒๕๖๑ จัดซื้อน้ำดื่ม กิจกรรมจิตอาสา "เราทำ ความดี ด้วยหัวใจ" หจก.เงิน พัฒนกิจ | ๕ | ๔๒๐.๐๐ | ๔๒๐.๐๐ |
| | ๓๓ | ๒ ๒๗/๒๕๖๑ จัดทำป้าย "เรา ทำความดี ด้วยหัวใจ" ร้านไม้ ข้างศิลป์ | ๕ | ๔๕๐.๐๐ | ๔๕๐.๐๐ |
| การองค์การบริหารส่วนตำบล เคลื่อนที่พบปะประชาชน | | ๑ ๕๗/๒๕๖๑ จ้างเหมา ทำอาหารกลางวันพร้อม อาหารว่างๆ โครงการ อบต. เคลื่อนที่ นางอรทัย แจ่มใส | ๕ | ๕,๐๐๐.๐๐ | ๕,๐๐๐.๐๐ |
| | ๓๔ | ๒ ๕๖/๒๕๖๑ จัดทำป้าย โครงการ อบต.เคลื่อนที่ ปี ๒๕๖๑ ร้านไม้ข้างศิลป์ | ๕ | ๓๖๐.๐๐ | ๓๖๐.๐๐ |
| | | ๓ ค่าจ้างเหมาทำอาหารและ อาหารว่างๆ โครงการ อบต. เคลื่อนที่ นางสุนันท์ สืบ สมุทร | ๑ | ๕,๐๐๐.๐๐ | ๕,๐๐๐.๐๐ |
| | ๓๕ | ๔ ๑๓๗/๒๕๖๑ จัดทำป้าย อบต.เคลื่อนที่ ร้านไม้ข้างศิลป์ | ๕ | ๓๖๐.๐๐ | ๓๖๐.๐๐ |
| การบริหารจัดการขยะ | ๓๖ | ๑ ๗๓/๒๕๖๑ จัดซื้อถังขยะ ๒๔๐ ลิตร ฝา A สีแดงๆ หจก.ไทยทอยส์ พีเพิล เอเอ | ๕ | ๒๑,๔๕๐.๐๐ | ๒๑,๔๕๐.๐๐ |
| | | ๒ ค่าอาหารๆ โครงการ บริหารจัดการขยะตำบลแม่ปะ นางวิชชุดา กิตติศรีวรพันธ์ | ๑ | ๑,๗๒๕.๐๐ | ๑,๗๒๕.๐๐ |
| | | ๓ ค่าอาหารว่างพร้อม เครื่องดื่ม โครงการบริหาร จัดการขยะตำบลแม่ปะ นาง ไพโร อื่นแก้ว | ๑ | ๕,๐๔๐.๐๐ | ๕,๐๔๐.๐๐ |
| | | ๔ ๑๓๙/๒๕๖๑ จัดทำ (ตัด สติ๊กเกอร์และพ่นสี) ข้อมความ ขยะอันตราย โลโก้ อบต.แม่ ปะ ถังขยะ ร้านไม้ข้างศิลป์ | ๕ | ๑,๖๕๐.๐๐ | ๑,๖๕๐.๐๐ |

| | | | | | |
|--|----|---|---|-----------|-----------|
| | | ๕ คำวิทยากรโครงการบริหารจัดการขยะตำบลแม่ปะ นางวรรณเพ็ญ คันทะขมภู นายมานนท์ ไจมาเครือ | ๑ | ๕,๐๐๐.๐๐ | ๕,๐๐๐.๐๐ |
| | | ๖ ๘๓/๒๕๖๑ จัดซื้อวัสดุโครงการบริหารจัดการขยะตำบลแม่ปะ โรงน้ำแข็งใหม่ | ๕ | ๗๙๕.๐๐ | ๗๙๕.๐๐ |
| | | ๗ ๘๕/๒๕๖๑ จัดซื้อวัสดุโครงการบริหารจัดการขยะ หจก.ไทยทอยส์ พีเพิล เอเอ | ๕ | ๒,๐๐๐.๐๐ | ๒,๐๐๐.๐๐ |
| | | ๘ ๘๔/๒๕๖๑ จัดซื้อวัสดุโครงการบริหารจัดการขยะตำบลแม่ปะ หจก.ไทยทอยส์ พีเพิล เอเอ | ๕ | ๗,๔๒๐.๐๐ | ๗,๔๒๐.๐๐ |
| | ๓๗ | ๙ ๑๕๖/๒๕๖๑ จัดทำป้ายโครงการบริหารจัดการขยะตำบลแม่ปะ ร้านไม้ช่างศิลป์ | ๕ | ๓๖๐.๐๐ | ๓๖๐.๐๐ |
| | ๓๘ | ๑๐ ๑๔๘/๒๕๖๑ จัดทำป้ายอบรมเชิงปฏิบัติการให้ความรู้เรื่องขยะ ร้านไม้ช่างศิลป์ | ๕ | ๓๖๐.๐๐ | ๓๖๐.๐๐ |
| การส่งเสริมและสนับสนุนการปฏิบัติงานของ อปพร. ตำบลแม่ปะ | ๓๙ | ๑ เบี้ยเลี้ยงโครงการป้องกันและลดอุบัติเหตุทางถนนช่วงเทศกาลปีใหม่ ๒๕๖๑ | ๑ | ๑๐,๕๐๐.๐๐ | ๑๐,๕๐๐.๐๐ |
| | | ๒ เบี้ยเลี้ยงโครงการป้องกันและลดอุบัติเหตุทางถนนช่วงเทศกาลสงกรานต์ ๒๕๖๑ | ๑ | ๑๐,๕๐๐.๐๐ | ๑๐,๕๐๐.๐๐ |
| การส่งเสริมคุณภาพชีวิต | | ๑ ๓๑/๒๕๖๑ จัดซื้อเครื่องอุปโภคบริโภคเยี่ยมบ้านผู้สูงอายุ ร้านแม่บุญผืนสังฆภัณฑ์ | ๕ | ๑๐,๐๐๐.๐๐ | ๑๐,๐๐๐.๐๐ |
| | ๔๐ | ๒ ๗๗/๒๕๖๑ จัดทำป้ายโครงการเยี่ยมบ้านผู้สูงอายุ ๙๐ ปี ขึ้นไป ร้านไม้ช่างศิลป์ | ๕ | ๒๔๐.๐๐ | ๒๔๐.๐๐ |
| | | ๓ ๘๒/๒๕๖๑ จัดซื้อเครื่องอุปโภคบริโภคโครงการเยี่ยมบ้านผู้ยากไร้ ร้านแม่บุญผืนสังฆภัณฑ์ | ๕ | ๑๐,๐๐๐.๐๐ | ๑๐,๐๐๐.๐๐ |

| | | | | | |
|---|----|---|---|------------|------------|
| | | ๔ ๘๑/๒๕๖๑ จัดซื้อเครื่อง อุปโภคบริโภคโครงการเยี่ยม บ้านคนพิการ ร้านแม่บุญผืน สังฆภัณฑ์ | ๕ | ๑๕,๐๐๐.๐๐ | ๑๕,๐๐๐.๐๐ |
| | ๔๑ | ๕ ๑๔๒/๒๕๖๑ จัดทำป้าย โครงการเยี่ยมบ้านผู้ยากไร้ ร้านไม้ช่างศิลป์ | ๕ | ๒๔๐.๐๐ | ๒๔๐.๐๐ |
| | ๔๒ | ๖ ๑๔๒/๒๕๖๑ จัดทำป้าย โครงการเยี่ยมบ้านคนพิการฯ ร้านไม้ช่างศิลป์ | ๕ | ๒๔๐.๐๐ | ๒๔๐.๐๐ |
| สนับสนุนเงินสมทบระบบ หลักประกันสุขภาพในระดับ ท้องถิ่นหรือ พื้นที่ | ๔๓ | ๑ เงินสมทบหลักประกัน สุขภาพระดับท้องถิ่น | ๑ | ๗๐,๒๓๖.๐๐ | ๗๐,๒๓๖.๐๐ |
| การสนับสนุนเบี้ยยังชีพคนพิการ หรือทุพพลภาพ | ๔๔ | ๑ เบี้ยยังชีพคนพิการ ต.ค. ๖๐ | ๑ | ๑๔๔,๐๐๐.๐๐ | ๑๔๔,๐๐๐.๐๐ |
| | | ๒ เบี้ยยังชีพคนพิการ พ.ย. ๖๐ | ๑ | ๑๔๔,๐๐๐.๐๐ | ๑๔๔,๐๐๐.๐๐ |
| | | ๓ เบี้ยยังชีพคนพิการ จ.ค. ๖๐ | ๑ | ๑๔๔,๐๐๐.๐๐ | ๑๔๔,๐๐๐.๐๐ |
| | | ๔ เบี้ยยังชีพคนพิการ ม.ค. ๖๑ | ๑ | ๑๔๓,๒๐๐.๐๐ | ๑๔๓,๒๐๐.๐๐ |
| | | ๕ เบี้ยยังชีพคนพิการ ก.พ. ๖๑ | ๑ | ๑๔๔,๐๐๐.๐๐ | ๑๔๔,๐๐๐.๐๐ |
| | | ๖ เบี้ยยังชีพคนพิการ มี.ค. ๖๑ | ๑ | ๑๔๔,๐๐๐.๐๐ | ๑๔๔,๐๐๐.๐๐ |
| | | ๗ เบี้ยยังชีพคนพิการ เม.ย. ๖๑ | ๑ | ๑๔๔,๐๐๐.๐๐ | ๑๔๔,๐๐๐.๐๐ |
| | | ๘ เบี้ยยังชีพคนพิการ พ.ค. ๖๑ | ๑ | ๑๔๔,๐๐๐.๐๐ | ๑๔๔,๐๐๐.๐๐ |
| | | ๙ เบี้ยยังชีพคนพิการ มิ.ย. ๖๑ | ๑ | ๑๔๗,๒๐๐.๐๐ | ๑๔๗,๒๐๐.๐๐ |
| | | ๑๐ เบี้ยยังชีพคนพิการ ก.ค. ๖๑ | ๑ | ๑๔๗,๒๐๐.๐๐ | ๑๔๗,๒๐๐.๐๐ |
| | | ๑๑ เบี้ยยังชีพคนพิการ ส.ค. ๖๑ | ๑ | ๑๔๖,๔๐๐.๐๐ | ๑๔๖,๔๐๐.๐๐ |
| | | ๑๒ เบี้ยยังชีพคนพิการ ก.ย. ๖๑ | ๑ | ๑๔๗,๒๐๐.๐๐ | ๑๔๗,๒๐๐.๐๐ |
| การสนับสนุนเบี้ยยังชีพผู้สูงอายุ | ๔๕ | ๑ เบี้ยยังชีพผู้สูงอายุ ต.ค. ๖๐ | ๑ | ๖๓๕,๑๐๐.๐๐ | ๖๓๕,๑๐๐.๐๐ |
| | | ๒ เบี้ยยังชีพผู้สูงอายุ พ.ย. ๖๐ | ๑ | ๖๓๑,๑๐๐.๐๐ | ๖๓๑,๑๐๐.๐๐ |

| | | | | | |
|------------------------------------|----|---------------------------------------|---|------------|------------|
| | | ๓ เบี้ยยังชีพผู้สูงอายุ ฐ.ค. ๖๐ | ๑ | ๖๒๘,๘๐๐.๐๐ | ๖๒๘,๘๐๐.๐๐ |
| | | ๔ เบี้ยยังชีพผู้สูงอายุ ม.ค. ๖๑ | ๑ | ๖๒๓,๘๐๐.๐๐ | ๖๒๓,๘๐๐.๐๐ |
| | | ๕ เบี้ยยังชีพผู้สูงอายุ ก.พ. ๖๑ | ๑ | ๖๒๑,๗๐๐.๐๐ | ๖๒๑,๗๐๐.๐๐ |
| | | ๖ เบี้ยยังชีพผู้สูงอายุ มี.ค. ๖๑ | ๑ | ๖๒๐,๓๐๐.๐๐ | ๖๒๐,๓๐๐.๐๐ |
| | | ๗ เบี้ยยังชีพผู้สูงอายุ เม.ย. ๖๑ | ๑ | ๖๑๙,๐๐๐.๐๐ | ๖๑๙,๐๐๐.๐๐ |
| | | ๘ เบี้ยยังชีพผู้สูงอายุ พ.ค. ๖๑ | ๑ | ๖๑๘,๒๐๐.๐๐ | ๖๑๘,๒๐๐.๐๐ |
| | | ๙ เบี้ยยังชีพผู้สูงอายุ มิ.ย. ๖๑ | ๑ | ๖๑๖,๖๐๐.๐๐ | ๖๑๖,๖๐๐.๐๐ |
| | | ๑๐ เบี้ยยังชีพผู้สูงอายุ ก.ค. ๖๑ | ๑ | ๖๑๔,๔๐๐.๐๐ | ๖๑๔,๔๐๐.๐๐ |
| | | ๑๑ เบี้ยยังชีพผู้สูงอายุ ส.ค. ๖๑ | ๑ | ๖๑๑,๖๐๐.๐๐ | ๖๑๑,๖๐๐.๐๐ |
| | | ๑๒ เบี้ยยังชีพผู้สูงอายุ ก.ย. ๖๑ | ๑ | ๖๑๐,๖๐๐.๐๐ | ๖๑๐,๖๐๐.๐๐ |
| การสนับสนุนเบี้ยยังชีพผู้ป่วยเอดส์ | ๔๖ | ๑ เบี้ยยังชีพผู้ป่วยเอดส์ ต.ค. ๖๐ | ๑ | ๘,๐๐๐.๐๐ | ๘,๐๐๐.๐๐ |
| | | ๒ เบี้ยยังชีพผู้ป่วยเอดส์ พ.ย. ๖๐ | ๑ | ๘,๕๐๐.๐๐ | ๘,๕๐๐.๐๐ |
| | | ๓ เบี้ยยังชีพผู้ป่วยเอดส์ ฐ.ค. ๖๐ | ๑ | ๘,๕๐๐.๐๐ | ๘,๕๐๐.๐๐ |
| | | ๔ เบี้ยยังชีพผู้ป่วยเอดส์ ม.ค. ๖๑ | ๑ | ๘,๕๐๐.๐๐ | ๘,๕๐๐.๐๐ |
| | | ๕ เบี้ยยังชีพผู้ป่วยเอดส์ ก.พ. ๖๑ | ๑ | ๘,๕๐๐.๐๐ | ๘,๕๐๐.๐๐ |
| | | ๖ เบี้ยยังชีพผู้ป่วยเอดส์ มี.ค. ๖๑ | ๑ | ๘,๕๐๐.๐๐ | ๘,๕๐๐.๐๐ |
| | | ๗ เบี้ยยังชีพผู้ป่วยเอดส์ เม.ย. ๖๑ | ๑ | ๘,๕๐๐.๐๐ | ๘,๕๐๐.๐๐ |
| | | ๘ เบี้ยยังชีพผู้ป่วยเอดส์ พ.ค. ๖๑ | ๑ | ๘,๕๐๐.๐๐ | ๘,๕๐๐.๐๐ |
| | | ๙ เบี้ยยังชีพผู้ป่วยเอดส์ มิ.ย. ๖๑ | ๑ | ๘,๕๐๐.๐๐ | ๘,๕๐๐.๐๐ |
| | | ๑๐ เบี้ยยังชีพผู้ป่วยเอดส์ ก.ค. ๖๑ | ๑ | ๘,๕๐๐.๐๐ | ๘,๕๐๐.๐๐ |

| | | | | | |
|--|----|---|-----|-----------|-----------|
| | | ๑๑ เบี้ยยังชีพผู้ป่วยเอดส์ ส.ค. ๖๑ | ๑ | ๘,๕๐๐.๐๐ | ๘,๕๐๐.๐๐ |
| | | ๑๒ เบี้ยยังชีพผู้ป่วยเอดส์ ก.ย. ๖๑ | ๑ | ๘,๕๐๐.๐๐ | ๘,๕๐๐.๐๐ |
| การพัฒนาศักยภาพการจัด การศึกษา | ๔๗ | ๑ เงินสนับสนุนโครงการ พัฒนาศักยภาพการจัด การศึกษา ศพด.บ้านท่าผา | ๑ | ๑๐,๐๐๐.๐๐ | ๑๐,๐๐๐.๐๐ |
| | | ๒ เงินสนับสนุนโครงการ พัฒนาศักยภาพการจัด การศึกษา ศพด.ท่ามะแก้ว | ๑ | ๑๐,๐๐๐.๐๐ | ๑๐,๐๐๐.๐๐ |
| | | ๓ เงินสนับสนุนโครงการ พัฒนาศักยภาพการจัด การศึกษา ศพด.ปางกุ่ม | ๑ | ๑๐,๐๐๐.๐๐ | ๑๐,๐๐๐.๐๐ |
| การสนับสนุนค่าใช้จ่ายการบริหาร สถานศึกษา | ๔๘ | ๑ ค่าจัดการเรียนการสอน (รายหัว) ศพด.ปางกุ่ม | ๑ | ๓๙,๑๐๐.๐๐ | ๓๙,๑๐๐.๐๐ |
| | | ๒ ค่าจัดการเรียนการสอน (รายหัว) ศพด.ท่ามะแก้ว | ๑ | ๓๙,๑๐๐.๐๐ | ๓๙,๑๐๐.๐๐ |
| | | ๓ ค่าจัดการเรียนการสอน (รายหัว) ศพด.ท่าผา | ๑ | ๓๙,๑๐๐.๐๐ | ๓๙,๑๐๐.๐๐ |
| การส่งเสริมการแข่งขันกีฬา นักเรียน-กลุ่มเครือข่ายสถานศึกษา อำเภอเถิน | ๔๙ | ๑ เงินอุดหนุนการแข่งขันกีฬา นักเรียนโรงเรียนในตำบลแม่ ปะ โรงเรียนปางกุ่มวิทยา | ๑ | ๓๐,๐๐๐.๐๐ | ๓๐,๐๐๐.๐๐ |
| การจัดตั้งศูนย์การเรียนรู้ตลอดชีวิต | ๕๐ | ๑ ๑๖/๒๕๖๑ จัดทำถ่าย เอกสารและเข้าเล่มข้อบัญญัติ ปี ๖๑ ร้านบอสส์ เซ็นเตอร์ | ๕ | ๓,๐๑๘.๐๐ | ๓,๐๑๘.๐๐ |
| | | ๒ ๑/๒๕๖๑ จัดซื้อ หนังสือพิมพ์ไทยรัฐ บรรณสาร | ๓๖๕ | ๔๐,๑๕๐.๐๐ | ๔๐,๑๕๐.๐๐ |
| การจัดงานวันเด็ก | ๕๑ | ๑ ค่าตอบแทนการแสดง พิธีกรกิจกรรมสร้างสรรค์ พัฒนาศักยภาพเด็กและ เยาวชน ฯ | ๑ | ๓,๐๐๐.๐๐ | ๓,๐๐๐.๐๐ |
| | | ๒ ๓๖/๒๕๖๑ จัดตกแต่งจัด สถานที่และทำความสะอาด กิจกรรมสร้างสรรค์พัฒนา ศักยภาพเด็กฯ ร้านสบคือ บริการ | ๕ | ๖,๐๐๐.๐๐ | ๖,๐๐๐.๐๐ |

| | | | | | |
|----------------|----|--|---|-----------|-----------|
| | | ๓ ๑๑/๒๕๖๑ จัดซื้อของ รางวัล อุปกรณ์กิจกรรม สร้างสรรค์พัฒนาศักยภาพเด็ก ฯ หจก.ไทยทอยส์ พีเพิล เอเอ | ๕ | ๑๙,๖๙๕.๐๐ | ๑๙,๖๙๕.๐๐ |
| | | ๔ ๓๗/๒๕๖๑ จัดทำอาหาร และเครื่องดื่มกิจกรรม สร้างสรรค์พัฒนาศักยภาพเด็ก และเยาวชน ฯ นางอัมพร สืบ คำแก้ว | ๕ | ๑๓,๕๐๐.๐๐ | ๑๓,๕๐๐.๐๐ |
| | | ๕ ๓๕/๒๕๖๑ จัดทำป้าย กิจกรรมสร้างสรรค์พัฒนา ศักยภาพเด็กและเยาวชน ฯ ร้าน ส.เขาวลิต โฆษณา | ๕ | ๕๖๐.๐๐ | ๕๖๐.๐๐ |
| การแข่งขันกีฬา | ๕๒ | ๑ ๑๓/๒๕๖๑ จัดซื้ออุปกรณ์ กีฬา ลูกเปตอง ร้านจิรัชชัยส สปอร์ต | ๕ | ๖,๒๐๐.๐๐ | ๖,๒๐๐.๐๐ |
| | | ๒ ๑๒/๒๕๖๑ จัดซื้อชุดกีฬา ร้านจิรัชชัยสปอร์ต | ๕ | ๑๗,๒๐๐.๐๐ | ๑๗,๒๐๐.๐๐ |
| | | ๓ ๔๑/๒๕๖๑ จัดทำอาหาร และเครื่องดื่มโครงการแข่งขัน กีฬาท้องถิ่นและประชาชน อำเภอเถิน นางอัมพร สืบคำ แก้ว | ๕ | ๘,๐๐๐.๐๐ | ๘,๐๐๐.๐๐ |
| | | ๔ ๔๐/๒๕๖๑ จัดตกแต่ง ขบวนพาเหรดโครงการแข่งขัน กีฬาท้องถิ่นและประชาชนฯ นายจรัส มาละบุตร | ๕ | ๖,๐๐๐.๐๐ | ๖,๐๐๐.๐๐ |
| | | ๕ ๑๔/๒๕๖๑ จัดซื้อเวชภัณฑ์ ร้านขายยา คณະบุคคล เกสัช กรเถิน | ๕ | ๒,๕๐๐.๐๐ | ๒,๕๐๐.๐๐ |
| | | ๖ ค่าตอบแทนกรรมการ ตัดสิน เงินรางวัล ค่าตอบแทน จนท.ประจำสนาม กีฬาสี สัมพันธ์เยาวชนตำบลแม่ปะ | ๑ | ๑๑,๒๐๐.๐๐ | ๑๑,๒๐๐.๐๐ |
| | | ๗ ๓๘/๒๕๖๑ จัดซื้อเสื้อกีฬา และอุปกรณ์กีฬา ร้านจิรัชชัยส สปอร์ต | ๕ | ๑๓,๓๑๕.๐๐ | ๑๓,๓๑๕.๐๐ |
| | | ๘ ๙๒/๒๕๖๑ จ้างเหมาเช่า เต็นท์โครงการแข่งขันกีฬาสี เยาวชนฯ ร้านสืบคือบริการ | ๕ | ๔,๐๐๐.๐๐ | ๔,๐๐๐.๐๐ |

| | | | | | |
|---|----|--|---|------------|------------|
| | | ๙ ๓๙/๒๕๖๑ จัดซื้อธงกีฬา ธงสี ๆ ร้านรัตนพันธ์ | ๕ | ๑,๖๖๐.๐๐ | ๑,๖๖๐.๐๐ |
| | | ๑๐ ๙๐/๒๕๖๑ จัดทำป้าย โครงการแข่งขันกีฬาสี่สัมพันธ์ ๆ ร้านไม้ช่างศิลป์ | ๕ | ๔๘๐.๐๐ | ๔๘๐.๐๐ |
| | | ๑๑ ๙๑/๒๕๖๑ จ้างเหมาจัด ตกแต่งจัดสถานที่โครงการ แข่งขันกีฬาๆ นายจรัส มาละ บุตร | ๕ | ๑,๔๐๐.๐๐ | ๑,๔๐๐.๐๐ |
| | | ๑๒ ๙๓/๒๕๖๑ จ้างเหมา ทำอาหารกลางวันๆ โครงการ กีฬาสี่สัมพันธ์เยาวชนต.แม่ปะ นางวิชุดา กิติศรีวรรณพันธ์ | ๕ | ๑๖,๐๐๐.๐๐ | ๑๖,๐๐๐.๐๐ |
| | | ๑๓ ๘๖/๒๕๖๑ จัดซื้อชุดกีฬา ร้านจรรย์สปอร์ต | ๕ | ๓,๕๐๐.๐๐ | ๓,๕๐๐.๐๐ |
| สนับสนุนค่าอาหารเสริม(นม)ใน โรงเรียน และศูนย์พัฒนาเด็กเล็ก | ๕๓ | ๑ ๑/๒๕๖๑ จัดซื้ออาหาร เสริม (นม) รร. ต.ค. ๖๐ สหกรณ์โคนมลำพูน จำกัด | ๕ | ๓๓,๑๕๖.๘๐ | ๓๓,๑๕๖.๘๐ |
| | | ๒ ๒/๒๕๖๑ จัดซื้ออาหาร เสริม (นม) ศพด. ต.ค. ๖๐ สหกรณ์โคนมลำพูน จำกัด | ๕ | ๑๐,๗๙๑.๖๐ | ๑๐,๗๙๑.๖๐ |
| | | ๓ ๔/๒๕๖๑ จัดซื้ออาหาร เสริม (นม) ยูเอชที ศพด. พ.ย.-ธ.ค. ๖๐ บริษัทโกลด์ มิลค์ จำกัด | ๕ | ๒๒,๑๒๒.๗๘ | ๒๒,๑๒๒.๗๘ |
| | | ๔ ๓/๒๕๖๑ จัดซื้ออาหาร เสริม (นม) ยูเอชที รร. พ.ย.- ธ.ค. ๖๐ บริษัทโกลด์มิลค์ จำกัด | ๕ | ๖๗,๙๗๑.๔๔ | ๖๗,๙๗๑.๔๔ |
| | | ๕ ๗/๒๕๖๑ จัดซื้ออาหาร เสริม (นม) ยูเอชที รร. ม.ค.- มี.ค. ๖๑ บริษัทโกลด์มิลค์ จำกัด | ๕ | ๑๐๒,๗๘๖.๐๘ | ๑๐๒,๗๘๖.๐๘ |
| | | ๖ ๘/๒๕๖๑ จัดซื้ออาหาร เสริม (นม) ยูเอชที ศพด. ม.ค.-มี.ค. ๖๑ บริษัทโกลด์ มิลค์ จำกัด | ๕ | ๓๓,๔๕๓.๙๖ | ๓๓,๔๕๓.๙๖ |

| | | | | | |
|---|----|---|----|------------|------------|
| | | ๗๒๖/๒๕๖๑ จัดซื้ออาหาร เสริม (นม) ยูเอชที ร.ร. ๑ เม.ย.-๑๕ พ.ค. ๖๑ บริษัท โกลด์มิลค์ จำกัด | ๕ | ๔๔,๗๖๑.๖๘ | ๔๔,๗๖๑.๖๘ |
| | | ๘๒๗/๒๕๖๑ จัดซื้ออาหาร เสริม (นม) ยูเอชที ศพด. ๑ เม.ย.-๑๕ พ.ค. ๖๑ บริษัท โกลด์มิลค์ จำกัด | ๕ | ๒๐,๕๐๔.๐๔ | ๒๐,๕๐๔.๐๔ |
| | | ๙๓๗/๒๕๖๑ จัดซื้ออาหาร เสริม (นม) รร. บริษัท โกลด์ มิลค์ จำกัด | ๕ | ๑๘,๒๓๖.๒๔ | ๑๘,๒๓๖.๒๔ |
| | | ๑๐๔๗/๒๕๖๑ จัดซื้ออาหาร เสริม (นม) ศพด. มี.ย.-ก.ย. ๖๑ บริษัท โกลด์มิลค์ จำกัด | ๘๔ | ๓๘,๗๕๕.๙๒ | ๓๘,๗๕๕.๙๒ |
| | | ๑๑๔๔/๒๕๖๑ จัดซื้ออาหาร เสริม (นม) รร. มี.ย.-ส.ค. ๖๑ บริษัท โกลด์มิลค์ จำกัด | ๖๔ | ๑๑๓,๑๐๘.๔๘ | ๑๑๓,๑๐๘.๔๘ |
| | | ๑๒๘๗/๒๕๖๑ จัดซื้ออาหาร เสริม (นม) รร. ก.ย. ๖๑ บริษัท โกลด์มิลค์ จำกัด | ๕ | ๓๕,๓๔๖.๔๐ | ๓๕,๓๔๖.๔๐ |
| สนับสนุนค่าอาหารกลางวันเด็ก นักเรียนในโรงเรียน และศูนย์ พัฒนาเด็กเล็ก | ๕๔ | ๑ เงินสนับสนุนอาหาร กลางวัน ศพด.ปางกุ่ม ต.ค. - ธ.ค. ๖๐ | ๑ | ๒๙,๙๐๐.๐๐ | ๒๙,๙๐๐.๐๐ |
| | | ๒ เงินสนับสนุนอาหาร กลางวัน ศพด.ท่ามะเกว่น ต.ค. - ธ.ค. ๖๐ | ๑ | ๒๙,๙๐๐.๐๐ | ๒๙,๙๐๐.๐๐ |
| | | ๓ เงินสนับสนุนอาหาร กลางวัน ศพด.ท่าผา ต.ค. - ธ.ค. ๖๐ | ๑ | ๒๙,๙๐๐.๐๐ | ๒๙,๙๐๐.๐๐ |
| | | ๔ เงินสนับสนุนอาหาร กลางวัน ร.ร.เดิน-ท่าผา ต.ค. - ธ.ค. ๖๐ | ๑ | ๘๖,๐๐๐.๐๐ | ๘๖,๐๐๐.๐๐ |
| | | ๕ เงินสนับสนุนอาหาร กลางวัน ร.ร.บ้านท่ามะเกว่น ต.ค. - ธ.ค. ๖๐ | ๑ | ๕๒,๐๐๐.๐๐ | ๕๒,๐๐๐.๐๐ |
| | | ๖ เงินสนับสนุนอาหาร กลางวัน ร.ร.ปางกุ่มวิทยา ต.ค. - ธ.ค. ๖๐ | ๑ | ๑๐๕,๐๐๐.๐๐ | ๑๐๕,๐๐๐.๐๐ |

| | | | | | |
|--|--|---|---|------------|------------|
| | | ๗ เงินสนับสนุนอาหาร กลางวัน ร.ร.เถิน-ท่าผา ม.ค. - มี.ค. ๖๑ | ๑ | ๘๖,๐๐๐.๐๐ | ๘๖,๐๐๐.๐๐ |
| | | ๘ เงินสนับสนุนอาหาร กลางวัน ร.ร.บ้านท่ามะแก้ว ม.ค. - มี.ค. ๖๑ | ๑ | ๕๒,๐๐๐.๐๐ | ๕๒,๐๐๐.๐๐ |
| | | ๙ เงินสนับสนุนอาหาร กลางวัน ร.ร.ปางกุ่มวิทยา ม.ค. - มี.ค. ๖๑ | ๑ | ๑๐๕,๐๐๐.๐๐ | ๑๐๕,๐๐๐.๐๐ |
| | | ๑๐ เงินสนับสนุนอาหาร กลางวัน ศพด.ปางกุ่ม ม.ค. - มี.ค. ๖๑ | ๑ | ๒๗,๖๐๐.๐๐ | ๒๗,๖๐๐.๐๐ |
| | | ๑๑ เงินสนับสนุนอาหาร กลางวัน ศพด.ท่ามะแก้ว ม.ค. - มี.ค. ๖๑ | ๑ | ๒๗,๖๐๐.๐๐ | ๒๗,๖๐๐.๐๐ |
| | | ๑๒ เงินสนับสนุนอาหาร กลางวัน ศพด.ท่าผา ม.ค. - มี.ค. ๖๑ | ๑ | ๒๗,๖๐๐.๐๐ | ๒๗,๖๐๐.๐๐ |
| | | ๑๓ เงินสนับสนุนอาหาร กลางวัน ร.ร.ปางกุ่มวิทยา เม.ย. - ก.ย. ๖๑ | ๑ | ๒๑๐,๐๐๐.๐๐ | ๒๑๐,๐๐๐.๐๐ |
| | | ๑๔ เงินสนับสนุนอาหาร กลางวัน ร.ร.บ้านท่ามะแก้ว เม.ย. - ก.ย. ๖๑ | ๑ | ๑๐๔,๐๐๐.๐๐ | ๑๐๔,๐๐๐.๐๐ |
| | | ๑๕ เงินสนับสนุนอาหาร กลางวัน ร.ร.เถิน-ท่าผา เม.ย. - ก.ย. ๖๑ | ๑ | ๑๓๒,๐๐๐.๐๐ | ๑๓๒,๐๐๐.๐๐ |
| | | ๑๖ เงินสนับสนุนอาหาร กลางวัน ศพด.ท่ามะแก้ว เม.ย.- มี.ย. ๖๑ | ๑ | ๒๗,๖๐๐.๐๐ | ๒๗,๖๐๐.๐๐ |
| | | ๑๗ เงินสนับสนุนอาหาร กลางวัน ศพด.ปางกุ่ม เม.ย.- มี.ย. ๖๑ | ๑ | ๒๗,๖๐๐.๐๐ | ๒๗,๖๐๐.๐๐ |
| | | ๑๘ เงินสนับสนุนอาหาร กลางวัน ศพด. ท่าผา เม.ย.- มี.ย. ๖๑ | ๑ | ๒๗,๖๐๐.๐๐ | ๒๗,๖๐๐.๐๐ |
| | | ๑๙ เงินสนับสนุนอาหาร กลางวัน ร.ร.บ้านท่ามะแก้ว พ.ค. - ก.ย. ๖๑ (เพิ่มเติม) | ๑ | ๑๖,๖๖๐.๐๐ | ๑๖,๖๖๐.๐๐ |

| | | | | | |
|--|----|---|---|-----------|-----------|
| การส่งเสริมและสนับสนุนงาน ประเพณี วัฒนธรรม และภูมิ ปัญญาท้องถิ่น และวัฒนธรรม ท้องถิ่น | ๕๕ | ๑ ๗๔/๒๕๖๑ จัดทำป้าย รณรงค์ประชาสัมพันธ์ ประเพณีสงกรานต์ ร้าน ส. เขาวลิตโฆษณา | ๕ | ๑,๑๒๐.๐๐ | ๑,๑๒๐.๐๐ |
| | | ๒ ๔๐/๒๕๖๑ จัดซื้อบังไฟ และเครื่องประกอบพิธี โครงการอนุรักษ์ประเพณีฯ นายตุนสรณ์ นันทะเขียว | ๕ | ๕,๕๐๐.๐๐ | ๕,๕๐๐.๐๐ |
| | | ๓ ๙๕/๒๕๖๑ จัดทำป้าย โครงการอนุรักษ์ประเพณีขอ ฟ้าขอฝนฯ ร้านไม้ช่างศิลป์ | ๕ | ๓๖๐.๐๐ | ๓๖๐.๐๐ |
| | | ๔ ๙๔/๒๕๖๑ จ้างเหมาทำ ป้ายประชาสัมพันธ์ โครงการ จัดกิจกรรมสัปดาห์ส่งเสริม พระพุทธศาสนา ร้านไม้ช่าง ศิลป์ | ๕ | ๙๖๐.๐๐ | ๙๖๐.๐๐ |
| | | ๕ ๖๖/๒๕๖๑ จัดซื้อเทียน พรรษาพร้อมขาตั้งและตกแต่ง ต้นเทียน ร้านแม่บุญฝัน สังฆภัณฑ์ | ๕ | ๖,๓๐๐.๐๐ | ๖,๓๐๐.๐๐ |
| | | ๖ ๑๒๔/๒๕๖๑ จัดทำป้าย รณรงค์ประชาสัมพันธ์วัน อาสาฬหบูชาและวัน เข้าพรรษา ร้านไม้ช่างศิลป์ | ๕ | ๙๖๐.๐๐ | ๙๖๐.๐๐ |
| | | ๗ ๑๒๓/๒๕๖๑ จัดทำป้ายไว นิตโครงการแห่เทียนถวายวัด เนื่องในวันเข้าพรรษา ร้านไม้ ช่างศิลป์ | ๕ | ๓๖๐.๐๐ | ๓๖๐.๐๐ |
| การส่งเสริมคุณธรรม จริยธรรม | ๕๖ | ๑ ค่าอาหาร และค่าวิทยากร โครงการส่งเสริมคุณธรรม จริยธรรมฯ | ๑ | ๓๘,๐๐๐.๐๐ | ๓๘,๐๐๐.๐๐ |
| | | ๒ ๑๒๗/๒๕๖๑ จ้างเหมาจัด สถานที่สำหรับโครงการ ส่งเสริมคุณธรรมจริยธรรม ด้านยาเสพติด นายตุนสรณ์ นันทะเขียว | ๕ | ๑,๐๐๐.๐๐ | ๑,๐๐๐.๐๐ |
| | | ๓ ๖๗/๒๕๖๑ จัดซื้อวัสดุ ร้าน รัตนพันธ์ | ๕ | ๑,๐๐๐.๐๐ | ๑,๐๐๐.๐๐ |

| | | | | | |
|--|----|---|---|----------|----------|
| การส่งเสริมและสนับสนุนป้องกัน และแก้ไขไข้เลือดออก | ๕๗ | ๑ ๘๘/๒๕๖๑ จ้างเหมาพ่น หมอกควัน ควบคุมป้องกันโรค ไข้เลือดออกบ้านแม่ปะหลวง ม.๑ | ๕ | ๑,๓๐๐.๐๐ | ๑,๓๐๐.๐๐ |
| | | ๒ ๘๙/๒๕๖๑ จ้างเหมาพ่น หมอกควัน สถานศึกษาในเขต ต.แม่ปะ | ๕ | ๒,๖๐๐.๐๐ | ๒,๖๐๐.๐๐ |
| | | ๓ ๙๐/๒๕๖๑ จ้างเหมาพ่น หมอกควันให้แก่วิทยาลัยการ อาชีพเถิน นายยง ปรีชา | ๕ | ๑,๓๐๐.๐๐ | ๑,๓๐๐.๐๐ |
| | | ๔ ค่าจ้างเหมาทำอาหารฯ ค่า วิทยากร โครงการพัฒนา ศักยภาพผู้นำชุมชนเรื่องโรค ไข้เลือดออก | ๑ | ๖,๗๐๐.๐๐ | ๖,๗๐๐.๐๐ |
| | | ๕ ๑๑๐/๒๕๖๑ จัดทำป้าย ประชาสัมพันธ์โครงการ ควบคุมโรคไข้เลือดออก ร้าน ไม้ข้างศิลป์ | ๕ | ๓,๘๔๐.๐๐ | ๓,๘๔๐.๐๐ |
| | ๕๘ | ๖ ๑๑๓/๒๕๖๑ จัดทำป้าย โครงการอบรมพัฒนา ศักยภาพผู้นำชุมชนโรค ไข้เลือดออก ร้านไม้ข้างศิลป์ | ๕ | ๒๔๐.๐๐ | ๒๔๐.๐๐ |
| การส่งเสริมและสนับสนุนสุขภาพ และการป้องกันโรค | ๕๙ | ๑ ๒๒/๒๕๖๑ จัดทำป้าย ประชาสัมพันธ์โครงการ รณรงค์ป้องกันโรคในฤดูหนาว ร้านไม้ข้างศิลป์ | ๕ | ๓,๙๐๐.๐๐ | ๓,๙๐๐.๐๐ |
| | | ๒ ๒๑/๒๕๖๑ จัดทำป้าย ประชาสัมพันธ์โครงการ รณรงค์ป้องกันโรคเอดส์ ร้าน ไม้ข้างศิลป์ | ๕ | ๓,๙๐๐.๐๐ | ๓,๙๐๐.๐๐ |
| | | ๓ ค่าวิทยากรโครงการอบรม พัฒนาศักยภาพผู้นำชุมชน ด้านสร้างเสริมสุขภาพฯ นาง อารีย์ ปิ่นน้อย | ๑ | ๑,๘๐๐.๐๐ | ๑,๘๐๐.๐๐ |
| | | ๔ ๔๗/๒๕๖๑ จ้างเหมา ทำอาหารกลางวันฯ โครงการ อบรมพัฒนาศักยภาพผู้นำ ชุมชนฯ นางจงกลณี ศรีชัย | ๕ | ๔,๑๒๕.๐๐ | ๔,๑๒๕.๐๐ |

| | | | | | |
|--|--|--|---|----------|----------|
| | | ๕ คำวิทยากรอบรมพัฒนา ศักยภาพผู้นำชุมชนด้าน จัดการสุขภาพ นายชาติ ลัม มะวิไชย | ๑ | ๑,๘๐๐.๐๐ | ๑,๘๐๐.๐๐ |
| | | ๖ ๔๖/๒๕๖๑ จัดทำป้าย โครงการอบรมพัฒนา ศักยภาพผู้นำชุมชนฯ ร้านไม้ ช่างศิลป์ | ๕ | ๒๔๐.๐๐ | ๒๔๐.๐๐ |
| | | ๗ ๔๗/๒๕๖๑ จัดทำป้าย โครงการอบรมพัฒนา ศักยภาพผู้นำชุมชนด้านการ จัดการสุขภาพ ร้านไม้ช่าง ศิลป์ | ๕ | ๒๔๐.๐๐ | ๒๔๐.๐๐ |
| | | ๘ ๕๐/๒๕๖๑ จ้างเหมา ทำอาหารฯ โครงการอบรม พัฒนาศักยภาพผู้นำฯ นาง วิชชุดา กิติศรีวรรณ | ๕ | ๔,๑๒๕.๐๐ | ๔,๑๒๕.๐๐ |
| | | ๙ ๒๒/๒๕๖๑ จัดซื้อหน้ากาก อนามัยโครงการรณรงค์สวม หน้ากากอนามัย บริษัท ช. แมลชี จำกัด | ๓ | ๗,๕๐๐.๐๐ | ๗,๕๐๐.๐๐ |
| | | ๑๐ ๖๙/๒๕๖๑ จัดทำป้าย โครงการรณรงค์ฉีดวัคซีน ป้องกันโรคพิษสุนัขบ้า ร้านไม้ ช่างศิลป์ | ๕ | ๒๔๐.๐๐ | ๒๔๐.๐๐ |
| | | ๑๑ ๖๖/๒๕๖๑ จัดทำป้าย โครงการหน้ากากอนามัยฯ ร้านไม้ช่างศิลป์ | ๓ | ๒๔๐.๐๐ | ๒๔๐.๐๐ |
| | | ๑๒ ๗๖/๒๕๖๑ จัดทำป้าย โครงการรณรงค์ล้างส้วมฯ ร้านไม้ช่างศิลป์ | ๕ | ๒๔๐.๐๐ | ๒๔๐.๐๐ |
| | | ๑๓ ๙๗/๒๕๖๑ จ้างเหมาทำ ภัตตราหารเพลถวายพระสงฆ์ นางวิชชุดา กิติศรีวรรณ | ๕ | ๖,๔๐๐.๐๐ | ๖,๔๐๐.๐๐ |
| | | ๑๔ ๙๘/๒๕๖๑ จ้างเหมาทำ ป้ายประชาสัมพันธ์ โครงการ รณรงค์ ลด เลิก บุหรี่ฯ ร้านไม้ ช่างศิลป์ | ๕ | ๓,๘๔๐.๐๐ | ๓,๘๔๐.๐๐ |

| | | | | | |
|--|--|---|---|----------|----------|
| | | ๑๕ คำวิทยากร คำจ้างเหมา ทำอาหารฯ โครงการอบรมให้ ความรู้เรื่องสมุนไพร บำบัด โรค | ๑ | ๖,๗๐๐.๐๐ | ๖,๗๐๐.๐๐ |
| | | ๑๖ ๑๐๙/๒๕๖๑ จัดทำป้าย โครงการรณรงค์ป้องกันโรคใน ฤดูฝน ร้านไม้ช่างศิลป์ | ๕ | ๓,๑๒๐.๐๐ | ๓,๑๒๐.๐๐ |
| | | ๑๗ โครงการอบรมให้ความรู้ เรื่องโรค มือ เท้า ปาก | ๑ | ๖,๐๐๐.๐๐ | ๖,๐๐๐.๐๐ |
| | | ๑๘ คำอาหารฯ คำวิทยากร อบรมโครงการวัยใสห่างไกล โรคเอดส์ | ๑ | ๕,๖๕๐.๐๐ | ๕,๖๕๐.๐๐ |
| | | ๑๙ ๑๑๙/๒๕๖๑ จัดทำป้าย โครงการวัยใส ห่างไกลโรค เอดส์ ร้านไม้ช่างศิลป์ | ๕ | ๒๔๐.๐๐ | ๒๔๐.๐๐ |
| | | ๒๐ ๑๑๔/๒๕๖๑ จัดทำป้าย โครงการอบรมให้ความรู้มือ เท้า ปากฯ ร้านไม้ช่างศิลป์ | ๕ | ๒๔๐.๐๐ | ๒๔๐.๐๐ |
| | | ๒๑ ๑๑๒/๒๕๖๑ จัดทำป้าย โครงการอบรมให้ความรู้เรื่อง สมุนไพรบำบัดโรค ร้านไม้ช่าง ศิลป์ | ๕ | ๒๔๐.๐๐ | ๒๔๐.๐๐ |
| | | ๒๒ ๑๒๕/๒๕๖๑ จัดทำป้าย รณรงค์งดเหล้าเข้าพรรษา ประจำปี ๒๕๖๑ ร้านไม้ช่าง ศิลป์ | ๕ | ๑,๖๘๐.๐๐ | ๑,๖๘๐.๐๐ |
| | | ๒๓ คำอาหารฯ โครงการ อบรมพัฒนาศักยภาพ อสม. ด้านการป้องกันและควบคุม โรคไม่ติดต่อ | ๑ | ๗,๗๕๐.๐๐ | ๗,๗๕๐.๐๐ |
| | | ๒๔ คำอาหาร คำวิทยากร โครงการอบรมให้ความรู้เรื่อง ฉี่หนู | ๑ | ๗,๔๐๐.๐๐ | ๗,๔๐๐.๐๐ |
| | | ๒๕ คำอาหาร คำวิทยากร โครงการอบรมผู้นำชุมชนเรื่อง ฉลาดบริโภคต้องอ่านฉลาก | ๑ | ๖,๗๐๐.๐๐ | ๖,๗๐๐.๐๐ |
| | | ๒๖ คำวิทยากรโครงการ อบรมพัฒนาศักยภาพผู้นำ ชุมชน ด้านการปฐมพยาบาล เบื้องต้น นายชาติ ลิ้มชะวิชัย | ๑ | ๑,๘๐๐.๐๐ | ๑,๘๐๐.๐๐ |

| | | | | | |
|---|----|---|---|-----------|-----------|
| | | ๒๗ ค่าอาหารฯ ค่าวิทยากร โครงการอบรมให้ความรู้เรื่อง ฉีหนู | ๑ | ๗,๔๐๐.๐๐ | ๗,๔๐๐.๐๐ |
| | | ๒๘ ๑๔๕/๒๕๖๑ จ้างเหมา ทำอาหารฯ โครงการอบรม พัฒนาศักยภาพผู้นำชุมชน ด้านการปฐมพยาบาล นางลัด ดากร เครือศิริ | ๕ | ๔,๙๐๐.๐๐ | ๔,๙๐๐.๐๐ |
| | | ๒๙ ค่าอาหารฯ ค่าวิทยากร โครงการอบรมให้ความรู้และ ป้องกันโรคเอดส์ | ๑ | ๖,๐๐๐.๐๐ | ๖,๐๐๐.๐๐ |
| | | ๓๐ ๑๔๕/๒๕๖๑ จัดทำป้าย โครงการอบรมพัฒนา ศักยภาพผู้นำด้านการปฐม พยาบาลเบื้องต้น ร้านไม้ช่าง ศิลป์ | ๕ | ๒๔๐.๐๐ | ๒๔๐.๐๐ |
| | | ๓๑ ๑๔๕/๒๕๖๑ จัดทำป้าย โครงการอบรมพัฒนา ศักยภาพผู้นำชุมชนฯ ตลาด บริโภคต้องอ่านฉลาก ร้านไม้ ช่างศิลป์ | ๕ | ๒๔๐.๐๐ | ๒๔๐.๐๐ |
| | | ๓๒ ๑๕๐/๒๕๖๑ จัดทำป้าย โครงการอบรม อสม. ด้านการ ป้องกันและควบคุมโรคไม่ ติดต่อเรื้อรังฯ ร้านไม้ช่างศิลป์ | ๕ | ๒๔๐.๐๐ | ๒๔๐.๐๐ |
| | | ๓๓ ๑๕๖/๒๕๖๑ จัดทำป้าย โครงการอบรมให้ความรู้เรื่อง โรคฉีหนู ร้านไม้ช่างศิลป์ | ๕ | ๒๔๐.๐๐ | ๒๔๐.๐๐ |
| การส่งเสริมสนับสนุนการพัฒนา งานสาธารณสุขมูลฐานในเขต องค์การบริหารส่วนตำบล | ๖๐ | ๑ เงินอุดหนุนการพัฒนา สาธารณสุขมูลฐาน ม.๑-ม.๑๐ ต.แม่ปะ | ๑ | ๗๕,๐๐๐.๐๐ | ๗๕,๐๐๐.๐๐ |
| การส่งเสริมและสนับสนุนจัดหา วัสดุวิทยาศาสตร์หรือการแพทย์ | ๖๑ | ๑ ๒๕/๒๕๖๑ จัดซื้อวัคซีน พิษสุนัขบ้า นายสยาม ใจ จันทร์ | ๕ | ๒๗,๓๗๕.๐๐ | ๒๗,๓๗๕.๐๐ |
| | ๖๓ | ๒ ๕๗/๒๕๖๑ จัดซื้อ ทรายอะเบท หกก.โพร์สตาร์ โอเอ | ๕ | ๑๐,๐๐๐.๐๐ | ๑๐,๐๐๐.๐๐ |

| | | | | | |
|---|----|--|---|------------|------------|
| การส่งเสริมสนับสนุนศูนย์ปฏิบัติการร่วมป้องกันอุบัติเหตุช่วงเทศกาล | ๖๒ | ๑ เงินอุดหนุนที่ทำการปกครอง อ.เถิน โครงการจัดตั้งศูนย์ปฏิบัติการร่วมป้องกันอุบัติเหตุฯ | ๑ | ๓,๐๐๐.๐๐ | ๓,๐๐๐.๐๐ |
| | ๖๓ | ๒ ๓๑/๒๕๖๑ จัดทำป้ายลดอุบัติเหตุช่วงเทศกาลปีใหม่ ร้านไม้ข้างศิลป์ | ๕ | ๖๐๐.๐๐ | ๖๐๐.๐๐ |
| | ๖๔ | ๓ เงินอุดหนุนที่ทำการปกครอง อ.เถิน โครงการจัดตั้งศูนย์ปฏิบัติการร่วมป้องกันอุบัติเหตุฯ | ๑ | ๓,๐๐๐.๐๐ | ๓,๐๐๐.๐๐ |
| | ๖๕ | ๔ ๓๓/๒๕๖๑ จัดทำป้ายโครงการป้องกันและลดอุบัติเหตุทางถนนฯ ร้านไม้ข้างศิลป์ | ๕ | ๑,๒๐๐.๐๐ | ๑,๒๐๐.๐๐ |
| การส่งเสริมและสนับสนุนเพื่อกิจการสาธารณ กุศลของกิ่งกาชาด | ๖๖ | ๑ เงินอุดหนุนกิ่งกาชาดอำเภอกัน | ๑ | ๒๐,๐๐๐.๐๐ | ๒๐,๐๐๐.๐๐ |
| การส่งเสริมและสนับสนุนเพื่อเพิ่มศักยภาพในการป้องกันและการแก้ไขปัญหาเสาเสตติ | ๖๗ | ๑ ๑๘/๒๕๖๑ อุดหนุนโครงการสนับสนุนการป้องกันและแก้ไขปัญหาเสาเสตติประจำปี ๒๕๖๑ | ๑ | ๒๐,๐๐๐.๐๐ | ๒๐,๐๐๐.๐๐ |
| การส่งเสริมสนับสนุนจัดงานรัฐพิธี/จัดการส่งเสริมประเพณีท้องถิ่น | ๖๘ | ๑ เงินอุดหนุนที่ทำการปกครอง อ.เถิน จัดงานรัฐพิธีและประเพณีท้องถิ่น | ๑ | ๑๐,๐๐๐.๐๐ | ๑๐,๐๐๐.๐๐ |
| การศูนย์ส่งเสริมพัฒนาสุขภาพผู้สูงอายุ | ๖๙ | ๑ ค่าเบี้ยเลี้ยงศึกษาดูงานโครงการศูนย์ส่งเสริมพัฒนาสุขภาพผู้สูงอายุฯ | ๑ | ๔,๘๐๐.๐๐ | ๔,๘๐๐.๐๐ |
| | | ๒ ค่าอาหารฯ โครงการศูนย์ส่งเสริมพัฒนาสุขภาพผู้สูงอายุ | ๑ | ๑,๕๐๐.๐๐ | ๑,๕๐๐.๐๐ |
| โครงการพระราชดำริด้านสาธารณสุข | ๗๐ | ๑ โครงการพระราชดำริด้านสาธารณสุข ม.๑-ม.๑๐ ต.แม่ปะ | ๑ | ๒๐๐,๐๐๐.๐๐ | ๒๐๐,๐๐๐.๐๐ |
| ด้านการพัฒนาเศรษฐกิจ | | | | | |
| การส่งเสริมและสนับสนุนอาชีพ | ๗๑ | ๑ ๔๕/๒๕๖๑ จัดทำป้ายโครงการส่งเสริมการมีส่วนร่วมในการจัดการขยะฯ ร้าน ส.เขาวลิต โฆษณา | ๕ | ๕๐๔.๐๐ | ๕๐๔.๐๐ |

| | | | | | |
|--------------------------------------|----|--|---|----------|----------|
| | ๗๒ | ๒ คำวิทยากรโครงการ ส่งเสริมอาชีพการทำน้ำพริก โอท็อป | ๑ | ๒,๔๐๐.๐๐ | ๒,๔๐๐.๐๐ |
| | | ๓ ๒๓/๒๕๖๑ จัดซื้อวัสดุ โครงการทำน้ำพริกโอท็อป ร้านลั่นดาพาณิชย์ | ๕ | ๔,๗๐๐.๐๐ | ๔,๗๐๐.๐๐ |
| | | ๔ ๒๗/๒๕๖๑ จัดทำป้าย โครงการส่งเสริมอาชีพการทำ น้ำพริกโอท็อปฯ ร้านไม้ช่าง ศิลป์ | ๕ | ๓๖๐.๐๐ | ๓๖๐.๐๐ |
| | | ๕ คำวิทยากรโครงการ ส่งเสริมอาชีพทำเหรียญโปรย ทาน น.ส.ยุพิน โนใจวงศ์ นาง จงกลณี ศรีชัย | ๑ | ๓,๖๐๐.๐๐ | ๓,๖๐๐.๐๐ |
| | | ๖ ๘๕/๒๕๖๑ จ้างเหมา ทำอาหารฯ โครงการทำเหรียญ โปรยทานฯ นางสุรินทร์ สืบ สมุทร | ๕ | ๒,๗๐๐.๐๐ | ๒,๗๐๐.๐๐ |
| | | ๗ ๓๖/๒๕๖๑ จัดซื้อวัสดุ โครงการทำเหรียญโปรยทาน ร้านกิ๊พซ็อฟ | ๕ | ๓,๔๐๐.๐๐ | ๓,๔๐๐.๐๐ |
| | ๗๓ | ๘ ๘๔/๒๕๖๑ จัดทำป้าย โครงการส่งเสริมอาชีพทำ เหรียญโปรยทานฯ ร้านไม้ช่าง ศิลป์ | ๕ | ๒๔๐.๐๐ | ๒๔๐.๐๐ |
| | | ๙ ค่าตอบแทนวิทยากรและ ค่าอาหารโครงการส่งเสริม อาชีพการทำขนมปาด | ๑ | ๖,๓๐๐.๐๐ | ๖,๓๐๐.๐๐ |
| | | ๑๐ ๔๘/๒๕๖๑ จัดซื้อวัสดุ โครงการส่งเสริมอาชีพทำขนม ปาด น.ส.สมหวัง ลือเมือง | ๕ | ๓,๙๙๐.๐๐ | ๓,๙๙๐.๐๐ |
| | ๗๔ | ๑๑ ๑๐๔/๒๕๖๑ จัดทำป้าย โครงการส่งเสริมอาชีพทำขนม ปาด ร้านไม้ช่างศิลป์ | ๕ | ๓๖๐.๐๐ | ๓๖๐.๐๐ |
| การส่งเสริมสนับสนุนเศรษฐกิจ ชุมชน | ๗๕ | ๑ ๒๘/๒๕๖๑ จัดทำป้าย ประชาสัมพันธ์กิจกรรม งานสังฆเต็น ปี ๖๐ ร้าน ส. เขาวลิต โฆษณา | ๕ | ๒,๗๓๐.๐๐ | ๒,๗๓๐.๐๐ |

| | | | | | |
|---|----|--|---|------------|------------|
| | ๗๖ | ๒๒๙/๒๕๖๑ จัดตกแต่ง สถานที่โครงการส่งเสริมและ สนับสนุนเศรษฐกิจชุมชนฯ ร้านสังวรมไม้ประดับ | ๕ | ๒,๕๐๐.๐๐ | ๒,๕๐๐.๐๐ |
| การส่งเสริมสนับสนุนการจัดงาน ฤดูหนาวและกาชาด | ๗๗ | ๑ เงินอุดหนุนที่ทำการ ปกครอง อ.เถิน จัดงานฤดู หนาวฯ | ๑ | ๑๐,๐๐๐.๐๐ | ๑๐,๐๐๐.๐๐ |
| | | ๒ อุดหนุนโครงการ "เมืองสังข เต็นรวมใจ เทิดไท้องค์ราชัน" ที่ทำการปกครอง อ.เถิน | ๑ | ๑๐๐,๐๐๐.๐๐ | ๑๐๐,๐๐๐.๐๐ |
| การส่งเสริมสนับสนุนการจัด กิจกรรมการแข่งขันตีกอล์ฟ | ๗๘ | ๑ เงินอุดหนุนการจัดกิจกรรม งานกอล์ฟอาสาสมัคร อ.เถิน | ๑ | ๑๐,๐๐๐.๐๐ | ๑๐,๐๐๐.๐๐ |
| ด้านการบริหารและพัฒนาองค์กร | | | | | |
| การพัฒนาศักยภาพบุคลากร | ๗๙ | ๑ ค่าลงทะเบียนอบรมการ จัดซื้อจัดจ้าง พรบ.พัสดุ | ๒ | ๗,๘๐๐.๐๐ | ๗,๘๐๐.๐๐ |
| | | ๒ ค่าลงทะเบียนการอบรม พรบ.พัสดุ | ๒ | ๗,๘๐๐.๐๐ | ๗,๘๐๐.๐๐ |
| | | ๓ ค่าลงทะเบียนการอบรม พรบ.พัสดุ | ๒ | ๓,๙๐๐.๐๐ | ๓,๙๐๐.๐๐ |
| | | ๔ ค่าลงทะเบียนการอบรม การควบคุมภายใน | ๓ | ๗,๘๐๐.๐๐ | ๗,๘๐๐.๐๐ |
| | | ๕ ค่าใช้จ่ายเดินทางไป ราชการอบรมการควบคุม ภายใน หน.สป. | ๑ | ๓,๗๖๐.๐๐ | ๓,๗๖๐.๐๐ |
| | | ๖ ค่าใช้จ่ายเดินทางไป ราชการอบรมการควบคุม ภายใน จพง.ธรรการ | ๑ | ๓,๑๖๐.๐๐ | ๓,๑๖๐.๐๐ |
| | | ๗ ค่าลงทะเบียนอบรม พัสดุ ภาครัฐ , e-GP | ๒ | ๓,๗๐๐.๐๐ | ๓,๗๐๐.๐๐ |
| | | ๘ ค่าลงทะเบียนอบรม พัสดุ ภาครัฐ , e-GP | ๒ | ๗,๕๐๐.๐๐ | ๗,๕๐๐.๐๐ |
| | | ๙ ค่าลงทะเบียนอบรม กฎหมาย ระเบียบฯ การ ปฏิบัติหน้าที่ราชการ หน.สป. นวก.ศึกษา | ๕ | ๖,๐๐๐.๐๐ | ๖,๐๐๐.๐๐ |

| | | | | | |
|--|--|---|---|----------|----------|
| | | ๑๐ ค่าใช้จ่ายเดินทางไป ราชการอบรมการจัดซื้อจัด จ้างฯ การบริหารพัสดุภาครัฐ, e-GP นวก.พัสดุ | ๑ | ๒,๙๘๐.๐๐ | ๒,๙๘๐.๐๐ |
| | | ๑๑ ค่าใช้จ่ายเดินทางไป ราชการอบรมการจัดซื้อจัด จ้างฯ การบริหารพัสดุภาครัฐ, e-GP ผช.จนท.พัสดุ | ๑ | ๒,๘๘๐.๐๐ | ๒,๘๘๐.๐๐ |
| | | ๑๒ ค่าใช้จ่ายเดินทางไป ราชการอบรมการจัดซื้อจัด จ้างฯ การบริหารพัสดุภาครัฐ, e-GP นิติกร | ๑ | ๓,๕๒๐.๐๐ | ๓,๕๒๐.๐๐ |
| | | ๑๓ ค่าลงทะเบียนการอบรม การควบคุมภายใน ปลัด อบต. | ๓ | ๓,๙๐๐.๐๐ | ๓,๙๐๐.๐๐ |
| | | ๑๔ ค่าใช้จ่ายเดินทางไป ราชการอบรมการควบคุม ภายใน ปลัด อบต. | ๑ | ๔,๓๕๘.๐๐ | ๔,๓๕๘.๐๐ |
| | | ๑๕ ค่าใช้จ่ายเดินทางไป ราชการอบรมกฎหมาย ระเบียบฯ การปฏิบัติหน้าที่ ราชการ หน.สป. | ๑ | ๖,๓๓๐.๐๐ | ๖,๓๓๐.๐๐ |
| | | ๑๖ ค่าใช้จ่ายเดินทางไป ราชการอบรมกฎหมาย ระเบียบฯ การปฏิบัติหน้าที่ ราชการ นวก.ศึกษา | ๑ | ๖,๓๓๐.๐๐ | ๖,๓๓๐.๐๐ |
| | | ๑๗ ค่าลงทะเบียนการอบรม ผู้บริหาร ประธานสภาฯ กับ การประชุมสภาฯ จพง.ธุรการ | ๓ | ๓,๙๐๐.๐๐ | ๓,๙๐๐.๐๐ |
| | | ๑๘ ค่าใช้จ่ายเดินทางไป ราชการอบรมผู้บริหาร ประธานสภาฯ กับการประชุม สภาฯ จพง.ธุรการ | ๑ | ๓,๑๖๐.๐๐ | ๓,๑๖๐.๐๐ |
| | | ๑๙ ค่าใช้จ่ายเดินทางไป ราชการอบรมการจัดทำ เอกสารบังคับชำระภาษีนิติ กร | ๑ | ๕,๙๒๐.๐๐ | ๕,๙๒๐.๐๐ |

| | | | | | |
|--|--|--|---|------------|------------|
| | | ๒๐ ค่าลงทะเบียนนอบบรมการ จัดทำเอกสารบังคับชำระภาษี ฯ นิติกร | ๑ | ๓,๒๐๐.๐๐ | ๓,๒๐๐.๐๐ |
| | | ๒๑ ค่าลงทะเบียนนอบบรม โครงการเพิ่มประสิทธิภาพการ จัดเก็บรายได้ ผอ.กองคลัง นวก.จัดเก็บฯ | ๒ | ๔,๐๐๐.๐๐ | ๔,๐๐๐.๐๐ |
| | | ๒๒ ค่าลงทะเบียนนอบบรมการ จัดทำแผนพัฒนาการศึกษาสี่ปี ฯ หน.สป. และนวก.ศึกษา | ๓ | ๗,๘๐๐.๐๐ | ๗,๘๐๐.๐๐ |
| | | ๒๓ ค่าใช้จ่ายเดินทางไป ราชการนอบบรมการจัดทำ แผนการศึกษาสี่ปีฯ นวก. ศึกษา | ๑ | ๖,๒๔๐.๐๐ | ๖,๒๔๐.๐๐ |
| | | ๒๔ ค่าลงทะเบียนนอบบรม หลักสูตรนักรับบริหารงาน ท้องถิ่นระดับสูง รุ่นที่ ๓๓ | ๑ | ๑๐๐,๐๐๐.๐๐ | ๑๐๐,๐๐๐.๐๐ |
| | | ๒๕ ค่าใช้จ่ายเดินทางไป ราชการนอบบรม พรบ.การจัดซื้อ จัดจ้างและการบริหารพัสดุฯ ผอ.กองช่าง | ๑ | ๓,๔๘๐.๐๐ | ๓,๔๘๐.๐๐ |
| | | ๒๖ ค่าลงทะเบียนนอบบรม โครงการพัฒนาองค์ความรู้ ด้านการเบิกจ่ายเงินฯ ผอ.กอง คลัง | ๒ | ๓,๙๐๐.๐๐ | ๓,๙๐๐.๐๐ |
| | | ๒๗ ค่าใช้จ่ายเดินทางไป ราชการนอบบรมโครงการพัฒนา องค์ความรู้ด้านการเบิก จ่ายเงินฯ ผอ.กองคลัง | ๑ | ๑,๖๒๐.๐๐ | ๑,๖๒๐.๐๐ |
| | | ๒๘ ค่าลงทะเบียนนอบบรมการ ปฏิรูปท้องถิ่นกับการกระจาย อำนาจภายใต้รัฐธรรมนูญฯ นายก และรองนายก | ๓ | ๒,๔๐๐.๐๐ | ๒,๔๐๐.๐๐ |
| | | ๒๙ ค่าใช้จ่ายเดินทางไป ราชการนอบบรมการปฏิรูป ท้องถิ่นฯ นายก อบต. | ๑ | ๓,๖๘๐.๐๐ | ๓,๖๘๐.๐๐ |
| | | ๓๐ ค่าใช้จ่ายเดินทางไป ราชการนอบบรมการปฏิรูป ท้องถิ่นฯ รองนายก อบต. | ๑ | ๓,๖๘๐.๐๐ | ๓,๖๘๐.๐๐ |

| | | | | | |
|--|--|---|----|-----------|-----------|
| | | ๓๑ ค่าใช้จ่ายเดินทางไป ราชการอบรมนักบริหารงาน ท้องถิ่นระดับสูง รุ่นที่ ๓๓ ปลัด อบต. | ๑ | ๓,๔๑๐.๐๐ | ๓,๔๑๐.๐๐ |
| | | ๓๒ ค่าใช้จ่ายเดินทางไป ราชการ ณ สำนักงานอัยการ พิเศษฝ่ายคดีอาชญากรรม | ๑ | ๕,๗๕๐.๐๐ | ๕,๗๕๐.๐๐ |
| | | ๓๓ ค่าลงทะเบียนอบรมนัก บริหารงานศูนย์พัฒนาเด็ก ปฐมวัย ปี ๖๑ นางจำเนียร ตันภักดี | ๑ | ๒๙,๕๐๐.๐๐ | ๒๙,๕๐๐.๐๐ |
| | | ๓๔ ค่าลงทะเบียนอบรม ระเบียบฯ งานสารบรรณ (ฉบับที่ ๓) จพง.ธุรการ | ๓ | ๓,๙๐๐.๐๐ | ๓,๙๐๐.๐๐ |
| | | ๓๕ ค่าใช้จ่ายเดินทางไป ราชการอบรมระเบียบฯ งาน สารบรรณ (ฉบับที่ ๓) จพง. ธุรการ | ๑ | ๔,๐๖๐.๐๐ | ๔,๐๖๐.๐๐ |
| | | ๓๖ ค่าลงทะเบียนและ ค่าใช้จ่ายเดินทางไปราชการ อบรมระบบการจัดซื้อจัดจ้าง ภาครัฐฯ (e-GP) นวก.พัสดุ | ๑ | ๗,๐๔๐.๐๐ | ๗,๐๔๐.๐๐ |
| | | ๓๗ ค่าลงทะเบียนและ ค่าใช้จ่ายเดินทางไปราชการ อบรมระบบการจัดซื้อจัดจ้าง ภาครัฐฯ (e-GP) ผช.จนท. พัสดุ | ๑ | ๖,๙๔๐.๐๐ | ๖,๙๔๐.๐๐ |
| | | ๓๘ ค่าลงทะเบียนอบรมเพิ่ม ประสิทธิภาพการบริหาร ราชการส่วนท้องถิ่นฯ นายก อบต. | ๑ | ๓,๒๐๐.๐๐ | ๓,๒๐๐.๐๐ |
| | | ๓๙ ค่าใช้จ่ายเดินทางไป ราชการอบรมนักบริหารงาน ศูนย์พัฒนาเด็กปฐมวัย ปี ๒๕๖๑ นางจำเนียร ตันภักดี | ๑๔ | ๒,๑๕๘.๐๐ | ๒,๑๕๘.๐๐ |
| | | ๔๐ ค่าใช้จ่ายเดินทางไป ราชการอบรมหลักสูตรเพิ่ม ประสิทธิภาพการบริหาร ราชการส่วนท้องถิ่นฯ นายก อบต. | ๑ | ๗,๑๒๐.๐๐ | ๗,๑๒๐.๐๐ |

| | | | | | |
|--|--|--|---|-----------|-----------|
| | | ๔๑ ค่าลงทะเบียนโครงการฝึกอบรมเพิ่มประสิทธิภาพครูผู้ดูแลเด็กฯ | ๒ | ๑๐,๐๐๐.๐๐ | ๑๐,๐๐๐.๐๐ |
| | | ๔๒ ค่าลงทะเบียนอบรมการพัฒนาศักยภาพการปฏิบัติงานด้านสวัสดิการสังคมฯ ศวัสพรมสุข | ๑ | ๓,๙๐๐.๐๐ | ๓,๙๐๐.๐๐ |
| | | ๔๓ ค่าใช้จ่ายเดินทางไปราชการ เพื่อเข้ารับการสรรหาฯ หน.สป. | ๑ | ๕,๒๗๒.๐๐ | ๕,๒๗๒.๐๐ |
| | | ๔๔ ค่าลงทะเบียนอบรมโครงการพัฒนาครูต้นแบบฯ นางศุภพิชญ์ ยะหัวผาย | ๔ | ๖,๐๐๐.๐๐ | ๖,๐๐๐.๐๐ |
| | | ๔๕ ค่าลงทะเบียนอบรมการปฏิบัติงานทางด้านช่างและพัสดุตามข้อบกพร่องฯ ปลัดฯ ผอ.กองช่าง | ๒ | ๔,๐๐๐.๐๐ | ๔,๐๐๐.๐๐ |
| | | ๔๖ ค่าใช้จ่ายเดินทางไปราชการประชุมชี้แจงโครงการขับเคลื่อนงานก่อสร้างฯ ผอ.กองช่าง | ๑ | ๖๘๐.๐๐ | ๖๘๐.๐๐ |
| | | ๔๗ ค่าใช้จ่ายเดินทางไปราชการ ครู ผดต.อบรมเพิ่มประสิทธิภาพครู ผดต. ก้าวสู่ประเทศไทย ๔.๐ | ๒ | ๒,๐๐๐.๐๐ | ๒,๐๐๐.๐๐ |
| | | ๔๘ ค่าลงทะเบียนและค่าใช้จ่ายเดินทางไปราชการอบรมการจัดซื้อจัดจ้างภาครัฐฯ ผอ.กองคลัง | ๒ | ๕,๕๒๐.๐๐ | ๕,๕๒๐.๐๐ |
| | | ๔๙ ค่าลงทะเบียนและค่าใช้จ่ายเดินทางไปราชการอบรมการจัดซื้อจัดจ้างภาครัฐฯ นวท.พัสดุ | ๒ | ๕,๕๒๐.๐๐ | ๕,๕๒๐.๐๐ |
| | | ๕๐ ค่าลงทะเบียนการเพิ่มบทบาท อปท.ภายใต้ยุทธศาสตร์ชาติและการปฏิรูปการเมืองฯ ผอ.กองช่าง | ๑ | ๑,๘๐๐.๐๐ | ๑,๘๐๐.๐๐ |

| | | | | | |
|--|--|---|----|-----------|-----------|
| | | ๕๑ ค่าลงทะเบียนอบรม การเพิ่มบทบาท อปท.ภายใต้ยุทธศาสตร์ชาติฯ นายกเลขานุการฯ | ๓ | ๓,๖๐๐.๐๐ | ๓,๖๐๐.๐๐ |
| | | ๕๒ ค่าลงทะเบียนอบรมการเตรียมความพร้อมบุคลากรที่มีหน้าที่เกี่ยวกับการเลือกตั้ง ผอ.กองคลัง | ๔ | ๗,๙๐๐.๐๐ | ๗,๙๐๐.๐๐ |
| | | ๕๓ ค่าลงทะเบียนอบรมโครงการเพิ่มทักษะการปฏิบัติงานด้านการพัสดุฯ นวก.พัสดุ ผช.จพง.พัสดุ | ๓ | ๑๒,๐๐๐.๐๐ | ๑๒,๐๐๐.๐๐ |
| | | ๕๔ ค่าลงทะเบียนอบรมการเตรียมความพร้อมบุคลากรที่มีหน้าที่เกี่ยวกับการเลือกตั้ง ปลัด ทน.สป. | ๔ | ๑๕,๘๐๐.๐๐ | ๑๕,๘๐๐.๐๐ |
| | | ๕๕ ค่าใช้จ่ายเดินทางไปราชการอบรมการเตรียมความพร้อมบุคลากรที่มีหน้าที่เกี่ยวกับการเลือกตั้ง ปลัด | ๑ | ๑,๗๖๐.๐๐ | ๑,๗๖๐.๐๐ |
| | | ๕๖ ค่าใช้จ่ายเดินทางไปราชการอบรมการเตรียมความพร้อมบุคลากรที่มีหน้าที่เกี่ยวกับการเลือกตั้ง ทน.สป. | ๑ | ๑,๗๖๐.๐๐ | ๑,๗๖๐.๐๐ |
| | | ๕๗ ค่าลงทะเบียนอบรมนักบริหารศูนย์พัฒนาเด็กปฐมวัย รุ่นที่ ๓๖ นางกาญจนา อุดมศักดิ์ | ๑๔ | ๒๙,๕๐๐.๐๐ | ๒๙,๕๐๐.๐๐ |
| | | ๕๘ ค่าใช้จ่ายเดินทางไปราชการอบรมนักบริหารงานศูนย์ฯ นางกาญจนา อุดมศักดิ์ | ๑ | ๒,๑๕๘.๐๐ | ๒,๑๕๘.๐๐ |
| | | ๕๙ ค่าลงทะเบียนอบรมมาตรฐานและแนวทางการตรวจสอบของ สตง.ฯ นวก.คลัง | ๓ | ๓,๙๐๐.๐๐ | ๓,๙๐๐.๐๐ |
| | | ๖๐ ค่าใช้จ่ายเดินทางไปราชการอบรมมาตรฐานและแนวทางการตรวจสอบของ สตง. นวก.คลัง | ๑ | ๕,๖๒๐.๐๐ | ๕,๖๒๐.๐๐ |

| | | | | | |
|--|--|--|---|-----------|-----------|
| | | ๖๑ ค่าใช้จ่ายเดินทางไป ราชการอบรมมาตรฐานและ แนวทางการตรวจสอบของ สตง. ตามพรบ.ประกอบ รัฐธรรมนูญฯ นิตินกร | ๑ | ๘,๒๕๖.๐๐ | ๘,๒๕๖.๐๐ |
| | | ๖๒ ค่าลงทะเบียนอบรม มาตรฐานและแนวทางการ ตรวจสอบของ สตง. นิตินกร | ๓ | ๓,๙๐๐.๐๐ | ๓,๙๐๐.๐๐ |
| | | ๖๓ ค่าลงทะเบียนอบรมการ ยกร่างข้อบัญญัติฯ นิตินกร | ๒ | ๓,๙๐๐.๐๐ | ๓,๙๐๐.๐๐ |
| | | ๖๔ ค่าใช้จ่ายเดินทางไป ราชการอบรมการยกร่าง ข้อบัญญัติฯ นิตินกร | ๑ | ๗,๐๘๐.๐๐ | ๗,๐๘๐.๐๐ |
| | | ๖๕ ค่าใช้จ่ายเดินทางไป ราชการอบรมเตรียมความ พร้อมบุคลากรที่มีหน้าที่ จัดการเลือกตั้งฯ ผอ.กองคลัง | ๑ | ๙๖๐.๐๐ | ๙๖๐.๐๐ |
| | | ๖๖ ค่าลงทะเบียนอบรมเพิ่ม ประสิทธิภาพการพิจารณา บังคับใช้กฎหมายควบคุม อาคาร ผอ.กองช่าง | ๓ | ๓,๙๐๐.๐๐ | ๓,๙๐๐.๐๐ |
| | | ๖๗ ค่าลงทะเบียนอบรมการ จัดทำงบประมาณ พ.ศ. ๒๕๖๒ หน.สป. | ๓ | ๓,๙๐๐.๐๐ | ๓,๙๐๐.๐๐ |
| | | ๖๘ ค่าใช้จ่ายเดินทางไป ราชการอบรมการจัดทำ งบประมาณ พ.ศ. ๒๕๖๒ หน.สป. | ๑ | ๕,๒๐๐.๐๐ | ๕,๒๐๐.๐๐ |
| | | ๖๙ ค่าลงทะเบียนอบรมการ จัดทำงบประมาณ พ.ศ. ๒๕๖๒ ปลัดฯ | ๓ | ๓,๙๐๐.๐๐ | ๓,๙๐๐.๐๐ |
| | | ๗๐ ค่าใช้จ่ายเดินทางไป ราชการอบรมการจัดทำ งบประมาณ พ.ศ. ๒๕๖๒ ปลัดฯ | ๑ | ๗,๒๘๐.๐๐ | ๗,๒๘๐.๐๐ |
| | | ๗๑ ค่าลงทะเบียนอบรมการ จัดทำงบประมาณ พ.ศ. ๒๕๖๒ ๕ คน | ๒ | ๑๐,๐๐๐.๐๐ | ๑๐,๐๐๐.๐๐ |

| | | | | | |
|--|--|--|---|----------|----------|
| | | ๗๒ ค่าใช้จ่ายเดินทางไป ราชการอบรมเพิ่ม ประสิทธิภาพการพิจารณา บังคับใช้กฎหมายควบคุม อาคารฯ ผอ.กองช่าง | ๑ | ๒,๖๘๐.๐๐ | ๒,๖๘๐.๐๐ |
| | | ๗๓ ค่าลงทะเบียนอบรม โครงการอบรมด้านกฎหมาย และคุณธรรมฯ | ๒ | ๗,๒๐๐.๐๐ | ๗,๒๐๐.๐๐ |
| | | ๗๔ ค่าใช้จ่ายเดินทางไป ราชการอบรมการพัฒนา ศักยภาพการปฏิบัติงานด้าน สวัสดิการสังคมฯ จพง.พัฒนา ชุมชนฯ | ๑ | ๔,๒๘๐.๐๐ | ๔,๒๘๐.๐๐ |
| | | ๗๕ ค่าใช้จ่ายเดินทางไป ราชการ อบรมโครงการพัฒนา ครูต้นแบบเพื่อเสริมสร้าง ภูมิคุ้มกันยาเสพติด นางศุภ พิชญ์ | ๑ | ๒,๙๕๘.๐๐ | ๒,๙๕๘.๐๐ |
| | | ๗๖ ค่าลงทะเบียนอบรม โครงการเขียนหนังสือราชการ ของบุคลากร อบท. จพง. ธุรการและผช.จพง.ธุรการ | ๒ | ๔,๐๐๐.๐๐ | ๔,๐๐๐.๐๐ |
| | | ๗๗ ค่าใช้จ่ายเดินทางไป ราชการ อบรมโครงการเพิ่ม ทักษะการปฏิบัติงานด้านการ พัสดุฯ ผช.จพง.พัสดุ | ๑ | ๒,๙๔๒.๐๐ | ๒,๙๔๒.๐๐ |
| | | ๗๘ ค่าใช้จ่ายเดินทางไป ราชการ โครงการฝึกอบรม ป้องกันและควบคุมโรคติดต่อ ที่ต้องเฝ้าระวัง จพง.ธุรการ | ๑ | ๒,๕๐๐.๐๐ | ๒,๕๐๐.๐๐ |
| | | ๗๙ ค่าลงทะเบียนโครงการ อบรมหลักสูตรพัฒนาบุคลากร ช่างตามมาตรฐานวิชาชีพ วิศวกรรม | ๑ | ๗,๔๐๐.๐๐ | ๗,๔๐๐.๐๐ |
| | | ๘๐ ค่าใช้จ่ายเดินทางไป ราชการ อบรมโครงการเพิ่ม ทักษะการปฏิบัติงานด้านการ พัสดุฯ นวก.พัสดุ | ๑ | ๒,๙๔๒.๐๐ | ๒,๙๔๒.๐๐ |

| | | | | | |
|--|----|--|---|-----------|-----------|
| การจัดทำ web site | ๘๐ | ๑๗/๒๕๖๑ จัดทำเว็บไซต์ อบต. กาดนัดเมืองเถิน ดอทคอม | ๕ | ๑๓,๑๗๕.๐๐ | ๑๓,๑๗๕.๐๐ |
| การเพิ่มประสิทธิภาพการ ปฏิบัติงานจัดท้าวีสต์ต่างๆ | ๘๑ | ๑ จัดซื้อแบบพิมพ์โรงพิมพ์ อาสารักษาดินแดน กรมการ ปกครอง | ๕ | ๑๑,๙๗๐.๐๐ | ๑๑,๙๗๐.๐๐ |
| | | ๒ ๙/๒๕๖๑ จัดซื้อน้ำดื่ม บริการประชาชน หจก.เถิน พัฒนากิจ | ๕ | ๑,๐๕๐.๐๐ | ๑,๐๕๐.๐๐ |
| | | ๓ ๑๐/๒๕๖๑ จัดซื้อวัสดุ ไฟฟ้า ร้านดอนไชยการไฟฟ้า | ๕ | ๔,๗๖๗.๐๐ | ๔,๗๖๗.๐๐ |
| | | ๔ ๑๕/๒๕๖๑ เปลี่ยนยาง รถยนต์ ยี่ห้อ พอร์ด เรนเจอร์ ร้านประเสริฐการยาง | ๕ | ๑๕,๘๐๐.๐๐ | ๑๕,๘๐๐.๐๐ |
| | | ๕ ๒๐/๒๕๖๑ จัดซื้อธงชาติ และธงเฉลิมพระเกียรติ ร้าน แม่บุญผืนสังฆภัณฑ์ | ๕ | ๑๓,๘๐๐.๐๐ | ๑๓,๘๐๐.๐๐ |
| | | ๖ ๑๙/๒๕๖๑ เครื่อง ชุมสายโทรศัพท์ พร้อม อุปกรณ์ในการติดตั้ง กอล์ฟ เซอร์วิส | ๕ | ๗๔,๒๐๐.๐๐ | ๗๔,๒๐๐.๐๐ |
| | | ๗ ๙/๒๕๖๑ จัดซื้อน้ำดื่ม บริการประชาชน หจก.เถิน พัฒนากิจ | ๕ | ๑,๔๘๕.๐๐ | ๑,๔๘๕.๐๐ |
| | | ๘ ๓๕/๒๕๖๑ ติดตั้งฟิล์ม กรองแสงรถยนต์ฯ หจก. หม่อมสติเกอร์ | ๕ | ๓,๕๐๐.๐๐ | ๓,๕๐๐.๐๐ |
| | | ๙ ๓๓/๒๕๖๑ เปลี่ยน แบตเตอรี่รถยนต์ ร้าน ประเสริฐการยาง | ๕ | ๒,๙๕๐.๐๐ | ๒,๙๕๐.๐๐ |
| | | ๑๐ ๔๗/๒๕๖๑ จัดซื้อวัสดุ คอมพิวเตอร์ หจก.เอสเทคนิค เซ็นเตอร์ | ๕ | ๓๓,๙๒๐.๐๐ | ๓๓,๙๒๐.๐๐ |
| | | ๑๑ ๔๖/๒๕๖๑ จัดซื้อวัสดุ สำนักงาน หจก.เอสเทคนิค เซ็นเตอร์ | ๕ | ๔๐,๖๓๐.๐๐ | ๔๐,๖๓๐.๐๐ |
| | | ๑๒ ๔๕/๒๕๖๑ จัดซื้อวัสดุ การเกษตร ร้านคำวัสดุ | ๕ | ๖,๐๘๕.๐๐ | ๖,๐๘๕.๐๐ |

| | | | | | |
|--|--|---|---|------------|------------|
| | | ๑๓ ๕๐/๒๕๖๑ จัดซื้อยาง นอกรยางใน นางชั้นคำ บุญจ บุตร | ๕ | ๖๐๐.๐๐ | ๖๐๐.๐๐ |
| | | ๑๔ ๔๙/๒๕๖๑จัดซื้อน้ำดื่ม หจก.ถิ่นพัฒนกิจ | ๕ | ๑,๐๙๕.๐๐ | ๑,๐๙๕.๐๐ |
| | | ๑๕ ๕๖/๒๕๖๑ จัดซื้อ เครื่องปรับอากาศ ชนิดแขวน จำนวน ๓ เครื่อง กานนาวัฒน์ ไฟฟ้า แอร์ | ๕ | ๑๑๙,๑๐๐.๐๐ | ๑๑๙,๑๐๐.๐๐ |
| | | ๑๖ ๕๕/๒๕๖๑ จัดซื้อ ครุภัณฑ์สำนักงาน ศพด. ๓ ศูนย์ หจก.น้ำล้อมเคหะภัณฑ์ | ๕ | ๓๔,๔๐๐.๐๐ | ๓๔,๔๐๐.๐๐ |
| | | ๑๗ ๕๓/๒๕๖๑ จัดซื้อเครื่อง เคลือบบัตร หจก.เอสเทคนิค เซ็นเตอร์ | ๕ | ๓,๘๐๐.๐๐ | ๓,๘๐๐.๐๐ |
| | | ๑๘ ๕๒/๒๕๖๑ จัดซื้อวัสดุ คอมพิวเตอร์ หจก.เอสเทคนิค เซ็นเตอร์ | ๕ | ๓๙,๒๓๐.๐๐ | ๓๙,๒๓๐.๐๐ |
| | | ๑๙ ๕๙/๒๕๖๑ จัดซื้อที่นอน สำหรับเด็กปฐมวัย ร้านเบบี ทอยส์ | ๕ | ๑๖,๕๒๐.๐๐ | ๑๖,๕๒๐.๐๐ |
| | | ๒๐ ๕๘/๒๕๖๑ จัดซื้อผ้ากัน เปื้อนพร้อมปักชื่อ ร้านเบบี ทอยส์ | ๕ | ๒,๙๕๐.๐๐ | ๒,๙๕๐.๐๐ |
| | | ๒๑ ๖๑/๒๕๖๑ จัดซื้อเครื่อง กรองน้ำ ร้านดอนไชยการ ไฟฟ้า | ๕ | ๗,๓๕๐.๐๐ | ๗,๓๕๐.๐๐ |
| | | ๒๒ ๖๒/๒๕๖๑ จัดซื้อพัดลม โคจร ขนาด ๑๘ นิ้ว ร้านดอน ไชยการไฟฟ้า | ๕ | ๓,๔๐๐.๐๐ | ๓,๔๐๐.๐๐ |
| | | ๒๓ ๖๓/๒๕๖๑ จัดซื้อผ้ารีวิลี เหลือง ร้านโชนี่บาร์ซาร์ | ๕ | ๒,๗๐๐.๐๐ | ๒,๗๐๐.๐๐ |
| | | ๒๔ ๖๔/๒๕๖๑ จัดซื้อ กระสอบบรรจุทราย ร้านแม่ บุญผืนสิ่งพิมพ์ | ๕ | ๙,๘๐๐.๐๐ | ๙,๘๐๐.๐๐ |
| | | ๒๕ ๖๙/๒๕๖๑ จัดซื้อเก้าอี้ สำนักงาน พนักพิงสูงปาน กลาง ชนิดเบาหนังฯ หจก. น้ำล้อมเคหะภัณฑ์ | ๕ | ๑๘,๙๐๐.๐๐ | ๑๘,๙๐๐.๐๐ |

| | | | | | |
|--|--|---|---|------------|------------|
| | | ๒๖ ๖๘/๒๕๖๑ จัดซื้อเก้าอี้สำนักงาน พนักพิงสูงปานกลาง ชนิดเบาะหนัง ปรับสูงต่ำฯ หจก.น้ำล้อมเคหะภัณฑ์ | ๕ | ๒,๗๐๐.๐๐ | ๒,๗๐๐.๐๐ |
| | | ๒๗ ๗๐/๒๕๖๑ จัดซื้อตู้เหล็กแบบบานเลื่อนกระจก พร้อมฐานรองฯ หจก.น้ำล้อมเคหะภัณฑ์ | ๕ | ๕,๖๐๐.๐๐ | ๕,๖๐๐.๐๐ |
| | | ๒๘ ๗๑/๒๕๖๑ จัดซื้อเก้าอี้พลาสติก มีพนักพิงฯ จำนวน ๖๐๐ ตัว หจก.น้ำล้อมเคหะภัณฑ์ | ๕ | ๑๗๔,๐๐๐.๐๐ | ๑๗๔,๐๐๐.๐๐ |
| | | ๒๙ ๗๒/๒๕๖๑ จัดซื้อผ้ารีว สีฟ้า โชนีบาร์ชาร์ | ๕ | ๑,๐๐๐.๐๐ | ๑,๐๐๐.๐๐ |
| | | ๓๐ ๗๕/๒๕๖๑ จัดซื้อยางรถยนต์ กจ ๗๘๑๘ ร้านต่ายศูนย์ล้อ | ๕ | ๑๕,๐๐๐.๐๐ | ๑๕,๐๐๐.๐๐ |
| | | ๓๑ ๗๔/๒๕๖๑ จัดซื้อวัสดุอุปกรณ์กีฬา ร้านจิรัชัยสปอร์ต | ๕ | ๔๙,๔๕๐.๐๐ | ๔๙,๔๕๐.๐๐ |
| | | ๓๒ ๘๐/๒๕๖๑ จัดซื้อวัสดุอุปกรณ์สำนักงาน ร้านรัตนพันธ์ | ๕ | ๑๐,๐๐๐.๐๐ | ๑๐,๐๐๐.๐๐ |
| | | ๓๓ ๗๘/๒๕๖๑ จัดซื้อวัสดุงานบ้านงานครัว เบบี๋ทอยส์ | ๕ | ๓๙,๙๐๐.๐๐ | ๓๙,๙๐๐.๐๐ |
| | | ๓๔ ๗๙/๒๕๖๑ จัดซื้อวัสดุการศึกษา ศพด. ร้านรัตนพันธ์ | ๕ | ๓๐,๐๐๐.๐๐ | ๓๐,๐๐๐.๐๐ |
| | | ๓๕ ๘๘/๒๕๖๑ จัดซื้อวัสดุงานบ้านงานครัว ร้านแม่บุญผืนสังฆภัณฑ์ | ๕ | ๑๙,๘๒๓.๐๐ | ๑๙,๘๒๓.๐๐ |
| | | ๓๖ ๖๕/๒๕๖๑ จัดซื้อวัสดุก่อสร้าง ร้านคำ่วัสตุ | ๕ | ๑๒,๕๕๔.๐๐ | ๑๒,๕๕๔.๐๐ |
| | | ๓๗ ๙๑/๒๕๖๑ จัดซื้อพานพุ่ม ธง มวก. ร้านแม่บุญผืนสังฆภัณฑ์ | ๕ | ๘,๐๗๙.๐๐ | ๘,๐๗๙.๐๐ |
| | | ๓๘ ๙๔/๒๕๖๑ จัดซื้อน้ำดื่ม หจก.เงินพัฒนกิจ | ๕ | ๑,๒๙๐.๐๐ | ๑,๒๙๐.๐๐ |

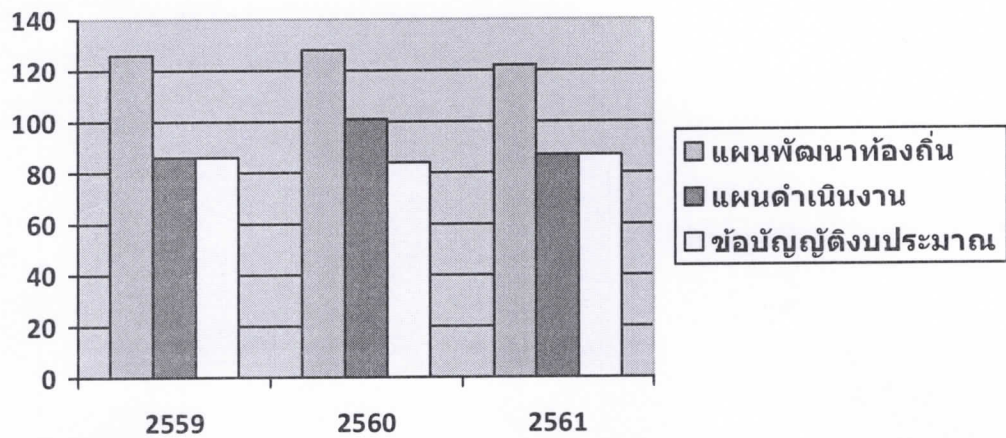
| | | | | | |
|--|----|---|---|-----------|-----------|
| | | ๓๙ ๙๒/๒๕๖๑ จัดซื้อ อุปกรณ์ส่องสว่างรถบรรทุกน้ำ เอนกประสงค์ ร้านโพรสตาร์ | ๕ | ๖,๕๐๐.๐๐ | ๖,๕๐๐.๐๐ |
| | | ๔๐ ๙๓/๒๕๖๑ จัดซื้อหัวฉีดฯ บอลวาล์ว ครัวภัณฑ์ ยานพาหนะฯ ร้านศิริพาณิชย์ | ๕ | ๒๐,๙๐๐.๐๐ | ๒๐,๙๐๐.๐๐ |
| การเพิ่มประสิทธิภาพการ ปฏิบัติงานจัดหา/บำรุง/รักษา ซ่อมแซมทรัพย์สินครุภัณฑ์ต่างๆ | ๘๒ | ๑ ๑๙/๒๕๖๑ ตรวจสอบเช็ค สภาพรถยนต์ หมายเลข ทะเบียน กจ ๗๘๑๘ บริษัทลี้คัมมोटอร์ | ๕ | ๑๑,๔๐๗.๘๑ | ๑๑,๔๐๗.๘๑ |
| | | ๒ ๓๙/๒๕๖๑ ตรวจสอบเช็คและ ซ่อมแซมรถยนต์ หมายเลข ทะเบียน บบ ๔๗๓๗ หจก. เชียงใหม่ลำปาง | ๕ | ๕,๘๒๐.๘๐ | ๕,๘๒๐.๘๐ |
| | | ๓ ๓๘/๒๕๖๑ ตรวจสอบเช็ค รถยนต์ หมายเลขทะเบียน บย ๘๑๓๕ บริษัทลี้คัม มोटอร์ จำกัด | ๕ | ๑,๖๙๕.๙๕ | ๑,๖๙๕.๙๕ |
| | | ๔ ๓๐/๒๕๖๑ ตรวจสอบเช็คและ ซ่อมแซมรถบรรทุกน้ำ หจก. เชียงใหม่ลำปาง | ๕ | ๕๘,๔๐๓.๘๑ | ๕๘,๔๐๓.๘๑ |
| | | ๕ ๖๐/๒๕๖๑ จ้างเหมาซ่อม กล้อง CCTV กล้องเซอร์วิส | ๕ | ๗,๕๐๐.๐๐ | ๗,๕๐๐.๐๐ |
| | | ๖ ๓๐/๒๕๖๑ เปลี่ยนยาง รถยนต์บรรทุกน้ำ ร้านต่าย ศูนย์ล้อ | ๕ | ๒๓,๔๐๐.๐๐ | ๒๓,๔๐๐.๐๐ |
| | | ๗ ๗๕/๒๕๖๑ ตรวจสอบเช็คและ ซ่อมแซมระบบล้อคประตู รถยนต์ ร้านลำปางกลอน ประตู | ๕ | ๑,๖๒๖.๔๐ | ๑,๖๒๖.๔๐ |
| | | ๘ ๘๑/๒๕๖๑ ตรวจสอบเช็คและ ซ่อมแซมรถยนต์บรรทุกน้ำ หจก.เชียงใหม่ลำปาง | ๕ | ๓,๕๘๔.๕๐ | ๓,๕๘๔.๕๐ |
| | | ๙ ๘๗/๒๕๖๑ ตรวจสอบเช็ค สภาพรถจักรยานยนต์ ขรณ ๗๖๘ หจก.เงินรัวขันต์ | ๕ | ๑,๓๙๐.๐๐ | ๑,๓๙๐.๐๐ |
| | | ๑๐ ๘๖/๒๕๖๑ จ้างเหมา ตรวจสอบเช็คสภาพรถยนต์บรรทุก ขยะ หจก.เชียงใหม่ลำปาง | ๕ | ๗,๔๒๕.๘๐ | ๗,๔๒๕.๘๐ |

| | | | | | |
|---|----|--|----|-----------|-----------|
| | | ๑๑ ๑๐๖/๒๕๖๑ จ้างเหมา ซ่อมประตูและกระงะกตู้ใส่ เอกสารสำนักงาน ร้านจีน จีน | ๕ | ๓,๒๒๐.๐๐ | ๓,๒๒๐.๐๐ |
| | | ๑๒ ๑๑๘/๒๕๖๑ ตรวจสอบเช็ค สภาพรถบรรทุกขยยะ หจก. เชียงใหม่ลำปาง | ๕ | ๓๓,๙๗๒.๕๐ | ๓๓,๙๗๒.๕๐ |
| | | ๑๓ ๑๒๑/๒๕๖๑ จ้างเหมา ซ่อมรถ หมายเลขทะเบียน กจ ๗๘๑๘ บริษัทลัคกี้มอเตอร์ จำกัด | ๕ | ๑,๖๗๕.๖๒ | ๑,๖๗๕.๖๒ |
| | | ๑๔ ๑๔๐/๒๕๖๑ จ้างเหมา ซ่อมแซมตู้ลำโพงสนาม หจก. เอสเทคนิคเซ็นเตอร์ | ๕ | ๑,๕๐๐.๐๐ | ๑,๕๐๐.๐๐ |
| | | ๑๕ ๑๔๙/๒๕๖๑ จ้างเหมา ซ่อมรถยนต์ ยี่ห้อ ฟอร์ด เรน เจอร์ บริษัท ลัคกี้มอเตอร์ จำกัด | ๕ | ๕,๙๐๗.๔๗ | ๕,๙๐๗.๔๗ |
| การพัฒนาประสิทธิภาพการ บริหารงานคลัง | ๘๓ | ๑ ๕/๒๕๖๑ จ้างเหมาบันทึก ข้อมูลฐานข้อมูลแผนที่ภาษีฯ นส.นิภากร มะโนวัน | ๓๐ | ๖,๐๐๐.๐๐ | ๖,๐๐๐.๐๐ |
| | | ๒ ๑๔/๒๕๖๑ จ้างเหมา บันทึกข้อมูลฐานข้อมูลแผนที่ ภาษีฯ นส.นิภากร มะโนวัน | ๓๐ | ๖,๐๐๐.๐๐ | ๖,๐๐๐.๐๐ |
| | | ๓ ๒๓/๒๕๖๑ จ้างเหมา บันทึกข้อมูลฐานข้อมูลแผนที่ ภาษีฯ นส.นิภากร มะโนวัน | ๒๙ | ๖,๐๐๐.๐๐ | ๖,๐๐๐.๐๐ |
| | | ๔ ๓๔/๒๕๖๑ จ้างเหมา บันทึกข้อมูลฐานข้อมูลแผนที่ ภาษีฯ นส.นิภากร มะโนวัน | ๓๑ | ๖,๐๐๐.๐๐ | ๖,๐๐๐.๐๐ |
| | | ๕ ๔๔/๒๕๖๑ จ้างเหมา บันทึกข้อมูลฐานข้อมูลแผนที่ ภาษีฯ นส.นิภากร มะโนวัน | ๒๘ | ๖,๐๐๐.๐๐ | ๖,๐๐๐.๐๐ |
| | | ๖ ๖๕/๒๕๖๑ จ้างเหมา บันทึกข้อมูลฐานข้อมูลแผนที่ ภาษีฯ นส.นิภากร มะโนวัน | ๓๐ | ๖,๐๐๐.๐๐ | ๖,๐๐๐.๐๐ |

| | | | | | |
|--|----|---|-----|-----------|-----------|
| | | ๗ ๗๒/๒๕๖๑ จ้างเหมา บันทึกข้อมูลฐานข้อมูลแผนที่ ภาคีฯ นส.นิภากร มะโนวัน | ๓๐ | ๖,๐๐๐.๐๐ | ๖,๐๐๐.๐๐ |
| | | ๘ ๘๐/๒๕๖๑ จ้างเหมา บันทึกข้อมูลฐานข้อมูลแผนที่ ภาคีฯ นส.นิภากร มะโนวัน | ๓๐ | ๖,๐๐๐.๐๐ | ๖,๐๐๐.๐๐ |
| | | ๙ ๑๐๓/๒๕๖๑ จ้างเหมา บันทึกข้อมูลฐานข้อมูลแผนที่ ภาคีฯ นส.นิภากร มะโนวัน | ๓๐ | ๖,๐๐๐.๐๐ | ๖,๐๐๐.๐๐ |
| | | ๑๐ ๑๑๗/๒๕๖๑ จ้างเหมา บันทึกข้อมูลฐานข้อมูลแผนที่ ภาคีฯ นส.นิภากร มะโนวัน | ๓๐ | ๖,๐๐๐.๐๐ | ๖,๐๐๐.๐๐ |
| | | ๑๑ ๑๓๑/๒๕๖๑ จ้างเหมา บันทึกข้อมูลฐานข้อมูลแผนที่ ภาคีฯ นส.นิภากร มะโนวัน | ๓๑ | ๖,๐๐๐.๐๐ | ๖,๐๐๐.๐๐ |
| | | ๑๒ ๑๕๓/๒๕๖๑ จ้างเหมา บันทึกข้อมูลฐานข้อมูลแผนที่ ภาคีฯ นส.นิภากร มะโนวัน | ๒๖ | ๖,๐๐๐.๐๐ | ๖,๐๐๐.๐๐ |
| การจ้างที่ปรึกษาเพื่อศึกษา วิจัย ประเมินผลการปฏิบัติงาน | ๘๔ | ๑ ๘/๒๕๖๐ จ้างสำรวจความ พึงพอใจของประชาชนต่อการ ให้บริการของ อบต.แม่ปะ ม. ราชภัฏลำปาง | ๓๖๕ | ๑๘,๐๐๐.๐๐ | ๑๘,๐๐๐.๐๐ |
| การจัดทำสื่อประชาสัมพันธ์กิจการ อบต. | ๘๕ | ๑ ๘/๒๕๖๑ จัดทำป้าย กฎกระทรวงอัตรา ค่าธรรมเนียมฯสิ่งปฏิภูมุล ฝอย ร้านไม้ช่างศิลป์ | ๕ | ๑,๓๕๐.๐๐ | ๑,๓๕๐.๐๐ |
| | | ๒ ๒๐/๒๕๖๑ จัดทำป้ายไ นิตประชาสัมพันธ์การรับ ลงทะเบียนผู้สูงอายุ ปี ๖๒ ร้านไม้ช่างศิลป์ | ๕ | ๒,๑๖๐.๐๐ | ๒,๑๖๐.๐๐ |
| | | ๓ ๑๖๓/๒๕๖๑ จัดทำป้าย เหล็กประชาสัมพันธ์พร้อม ติดตั้งจนถึงสำนักงาน อบต. ร้านรวมป้าย | ๕ | ๗,๐๐๐.๐๐ | ๗,๐๐๐.๐๐ |

| | | | | | |
|--|----|---|----|---------------|---------------|
| การสมทบกองทุนบำเหน็จบำนาญ ข้าราชการส่วนท้องถิ่น | | ๑ กองทุนบำเหน็จบำนาญ ข้าราชการส่วนท้องถิ่น | ๑ | ๑๕๐,๐๐๐.๐๐ | ๑๕๐,๐๐๐.๐๐ |
| การเงินสำรองจ่าย | ๘๖ | ๑ ๒๙/๒๕๖๑ จัดซื้อกระเบื้อง หกเหลี่ยมรีระวัสดุก่อสร้าง | ๕ | ๔,๙๒๖.๐๐ | ๔,๙๒๖.๐๐ |
| | | ๒ ๓๔/๒๕๖๑ จัดซื้อกระเบื้อง ช่วยเหลือนิรโทษกรรม หกเหลี่ยมรี ระวัสดุก่อสร้าง | ๕ | ๑๒,๓๒๑.๐๐ | ๑๒,๓๒๑.๐๐ |
| การพัฒนาประสิทธิภาพการ บริหารงานช่าง | ๘๗ | ๑ ๔/๒๕๖๑ จ้างเหมา โครงการพัฒนาประสิทธิภาพ การบริหารงานช่าง นายมนัส ชัย อินทุม | ๓๐ | ๖,๐๐๐.๐๐ | ๖,๐๐๐.๐๐ |
| | | ๒ ๑๓/๒๕๖๑ จ้างเหมา โครงการพัฒนาประสิทธิภาพ การบริหารงานช่าง นายมนัส ชัย อินทุม | ๓๐ | ๖,๐๐๐.๐๐ | ๖,๐๐๐.๐๐ |
| | | ๓ ๒๖/๒๕๖๑ จ้างเหมา โครงการพัฒนาประสิทธิภาพ การบริหารงานช่าง นายมนัส ชัย อินทุม | ๒๙ | ๖,๐๐๐.๐๐ | ๖๐๐.๐๐ |
| รวม | | | | ๑๖,๕๕๒,๕๗๖.๐๘ | ๑๖,๕๕๗,๑๗๖.๐๘ |

| ปีงบประมาณ | จำนวนโครงการ/กิจกรรม | | |
|------------|----------------------|-----------------|---|
| | แผนพัฒนาท้องถิ่น | แผนการดำเนินงาน | โครงการ/กิจกรรมที่ดำเนินการตามข้อบัญญัติฯ |
| ๒๕๕๙ | ๑๒๖ | ๘๖ | ๘๖ |
| ๒๕๖๐ | ๑๒๘ | ๑๐๑ | ๘๒ |
| ๒๕๖๑ | ๑๒๒ | ๘๗ | ๘๗ |



แผนภูมิ : แสดงผลการดำเนินงาน ปีงบประมาณ ๒๕๕๙, ๒๕๖๐, ๒๕๖๑

รายงานสรุปผลการดำเนินงาน ปี ๒๕๖๑
องค์การบริหารส่วนตำบลแม่ปะ ตำบลแม่ปะ อำเภอเงิน จังหวัดลำปาง

| ยุทธศาสตร์ | แผนการดำเนินงานทั้งหมด | | | | อนุมัติงบประมาณ | | | | ลงนามสัญญา | | | | เบิกจ่าย | | | | ๑๐๐% | | | |
|---|------------------------|--------------|-----------------------|--------------|-----------------|---------------|----------------------|--------------|--------------|---------------|----------------------|--------------|--------------|---------------|----------------------|--------------|--------------|---------------|----------------------|--------------|
| | จำนวนโครงการ | คิดเป็น | งบประมาณ | คิดเป็น | จำนวนโครงการ | คิดเป็น | งบประมาณ | คิดเป็น | จำนวนโครงการ | คิดเป็น | งบประมาณ | คิดเป็น | จำนวนโครงการ | คิดเป็น | งบประมาณ | คิดเป็น | จำนวนโครงการ | คิดเป็น | งบประมาณ | คิดเป็น |
| | โครงการ | คิดเป็น | งบประมาณ | คิดเป็น | โครงการ | คิดเป็น | งบประมาณ | คิดเป็น | โครงการ | คิดเป็น | งบประมาณ | คิดเป็น | โครงการ | คิดเป็น | งบประมาณ | คิดเป็น | โครงการ | คิดเป็น | งบประมาณ | คิดเป็น |
| ๑.การพัฒนาตำบลโครงการพื้นฐาน | ๔๙.๐ | ๓๗.๙๑ | ๒๕,๑๓๕,๐๐๐.๐๐ | ๔๘.๑๖ | ๒๖.๐ | ๒๖,๐๐๐ | ๔,๖๔๐,๒๘๘.๐๐ | ๑๕.๘๖ | ๒๓.๐ | ๒๓,๐๐๐ | ๒,๒๖๓,๕๗๓.๐๐ | ๑๓.๖๗ | ๒๑.๐ | ๒๑,๐๐๐ | ๒,๒๖๓,๕๗๓.๐๐ | ๑๓.๖๗ | ๒๑.๐ | ๒๑,๐๐๐ | ๒,๒๖๓,๕๗๓.๐๐ | ๑๓.๖๗ |
| ๒.ด้านการอนุรักษ์ทรัพยากรธรรมชาติและสิ่งแวดล้อม | ๕.๐ | ๔.๐ | ๒๒๐,๐๐๐.๐๐ | ๐.๔๒ | ๕.๐ | ๕,๐๐๐ | ๑๙๐,๐๐๐.๐๐ | ๐.๖๕ | ๕.๐ | ๕,๐๐๐ | ๙๓,๙๑๐.๐๐ | ๐.๕๗ | ๕.๐ | ๕,๐๐๐ | ๙๓,๙๑๐.๐๐ | ๐.๕๗ | ๕.๐ | ๕,๐๐๐ | ๙๓,๙๑๐.๐๐ | ๐.๕๗ |
| ๓.ด้านการพัฒนาสังคม/ชุมชน | ๔๔.๐ | ๓๖.๐๖ | ๑๗,๗๑๙,๐๐๐.๐๐ | ๓๓.๙๘ | ๔๔.๐ | ๔๔,๐๐๐ | ๑๕,๘๗๑,๑๕๕.๐๐ | ๕๔.๒๕ | ๔๓.๐ | ๔๓,๐๐๐ | ๑๒,๑๗๕,๗๐๔.๕๒ | ๗๓.๕๕ | ๔๓.๐ | ๔๓,๐๐๐ | ๑๒,๑๗๕,๗๐๔.๕๒ | ๗๓.๕๕ | ๔๓.๐ | ๔๓,๐๐๐ | ๑๒,๑๗๕,๗๐๔.๕๒ | ๗๓.๕๕ |
| ๔.ด้านการพัฒนาเศรษฐกิจ | ๘.๐ | ๖.๕ | ๑,๑๙๒,๐๐๐.๐๐ | ๒.๒๙ | ๘.๐ | ๘,๐๐๐ | ๑๗๐,๐๐๐.๐๐ | ๑.๒๖ | ๘.๐ | ๘,๐๐๐ | ๑๕๓,๖๘๔.๐๐ | ๐.๙๓ | ๘.๐ | ๘,๐๐๐ | ๑๕๓,๖๘๔.๐๐ | ๐.๙๓ | ๘.๐ | ๘,๐๐๐ | ๑๕๓,๖๘๔.๐๐ | ๐.๙๓ |
| ๕.ด้านการบริหารและพัฒนาองค์กร | ๑๖.๐ | ๑๓.๑ | ๗,๘๘๘,๐๐๐.๐๐ | ๑๕.๑๕ | ๑๖.๐ | ๑๖,๐๐๐ | ๘,๑๘๘,๐๐๐.๐๐ | ๒๗.๘๘ | ๑๐.๐ | ๑๐,๐๐๐ | ๑,๘๖๖,๘๐๔.๖๖ | ๑๑.๒๘ | ๑๐.๐ | ๑๐,๐๐๐ | ๑,๘๖๖,๘๐๔.๖๖ | ๑๑.๒๘ | ๑๐.๐ | ๑๐,๐๐๐ | ๑,๘๖๖,๘๐๔.๖๖ | ๑๑.๒๘ |
| รวม | ๑๒๒.๐ | ๙๕.๖๑ | ๕๕๓,๑๔๔,๐๐๐.๐๐ | ๓๕.๑๕ | ๙๙.๐ | ๙๙,๐๐๐ | ๒๙,๒๕๙,๔๕๓.๐๐ | ๒๖.๕๕ | ๘๗.๐ | ๘๗,๐๐๐ | ๑๖,๕๕๗,๕๗๖.๐๘ | ๑๖.๕๕ | ๘๗.๐ | ๘๗,๐๐๐ | ๑๖,๕๕๗,๕๗๖.๐๘ | ๑๖.๕๕ | ๘๗.๐ | ๘๗,๐๐๐ | ๑๖,๕๕๗,๕๗๖.๐๘ | ๑๖.๕๕ |

ข้อมูล ณ ๒๒/๑๐/๒๕๖๑